

## Podstawowe informacje



## Dane techniczne projektu

<b>Całkowita powierzchnia</b>	<b>138.70 m<sup>2</sup></b>
<b>Powierzchnia użytkowa</b>	<b>112.15 m<sup>2</sup></b>
<b>Powierzchnia zabudowy</b>	<b>167.60 m<sup>2</sup></b>
<b>Powierzchnia dachu</b>	<b>241.33 m<sup>2</sup></b>
<b>Kubatura</b>	<b>370.75 m<sup>3</sup></b>
<b>Wymiary budynku</b>	<b>16.38 x 11.88 m</b>
<b>Kąt nachylenia</b>	<b>25°</b>
<b>Wysokość budynku</b>	<b>6.24 m</b>
<b>Wymiary działki</b>	<b>23.38 x 19.88 m</b>

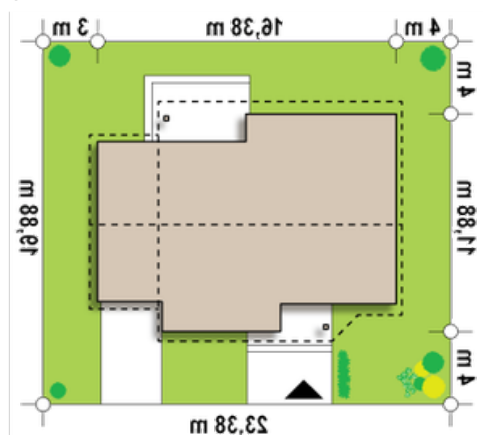
## Opis projektu

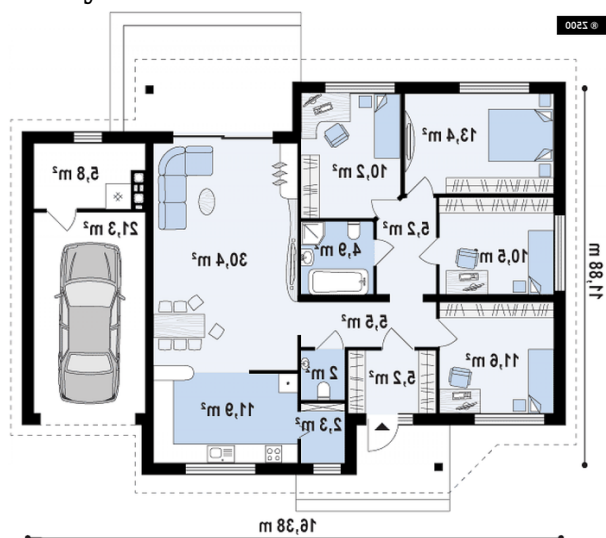
Ściany: gazobeton, ceramika, silikaty

Dach: dachówka

Strop: drewniany, więzary

## Sytuacje



**Rzuty**

**Parter 138.70 m<sup>2</sup>**

Sie	4.90 m <sup>2</sup>
Pokój	10.30 m <sup>2</sup>
Garażpom. gosp.	26.60 m <sup>2</sup>
Pokój	11.60 m <sup>2</sup>
Spiarka	2.20 m <sup>2</sup>
Hol	5.40 m <sup>2</sup>
Kuchnia	11.70 m <sup>2</sup>
Salonjadalnia	30.50 m <sup>2</sup>
WC	1.90 m <sup>2</sup>
Hol	5.20 m <sup>2</sup>
Pokój	10.40 m <sup>2</sup>
Pokój	13.30 m <sup>2</sup>
łazienka	4.70 m <sup>2</sup>