

Podstawowe informacje



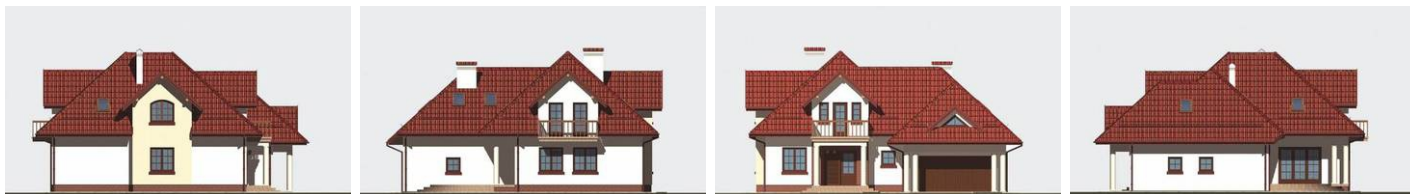
Dane techniczne projektu

Całkowita powierzchnia	327.10 m²
Powierzchnia użytkowa	159.10 m²
Powierzchnia zabudowy	170.60 m²
Powierzchnia dachu	300.20 m²
Kubatura	923.40 m³
Wymiary budynku	15.38 x 13.72 m
Kąt nachylenia	42°
Wysokość budynku	8.67 m
Wymiary działki	23.30 x 21.75 m

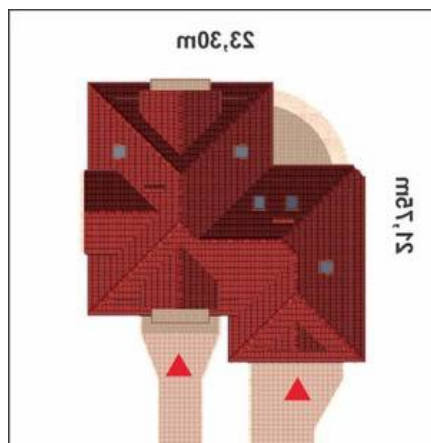
Opis projektu

Reprezentacyjny, okazały dom o funkcjonalnym układzie pomieszczeń i sylwetce „małej rezydencji” dla 5-6 osobowej rodziny, prowadzącej aktywny tryb życia, z garażem dwustanowiskowym. Przy wejściu do domu - garderoba, naprzeciw gabinet lub pokój gościnny. Na wprost wejścia - obszerny pokój dzienny z kominkiem i wyjściem na osłonięty taras. Pomiedzy pokojami - zgrabna kuchnia. Pod schodami przejście do części gospodarczej - kotłowni i garażu. Na poddaszu: trzy praktyczne sypialnie, garderoby, dwie łazienki. Nad garażem strych stanowiący rezerwę powierzchni. Dostępna w...

Elewacje



Sytuacje



Rzuty
