

Podstawowe informacje



Dane techniczne projektu

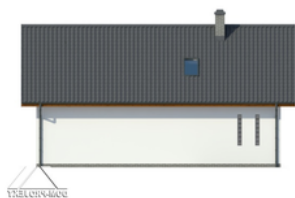
Całkowita powierzchnia	84.76 m²
Powierzchnia użytkowa	84.76 m²
Powierzchnia zabudowy	99.15 m²
Powierzchnia dachu	181.50 m²
Kubatura	227.30 m³
Wymiary budynku	13.22 x 7.50 m
Kąt nachylenia	42°
Wysokość budynku	7.77 m
Wymiary działki	19.22 x 14.50 m



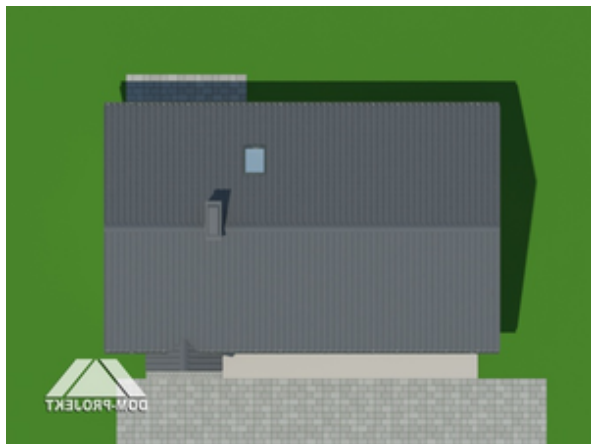
Opis projektu

Budynek gospodarczy. - magazyn produktów rolnych z łazienką gospodarczą i schodami na poddasze. Na poddaszu strych z możliwością składowania produktów rolnych.

Elewacje

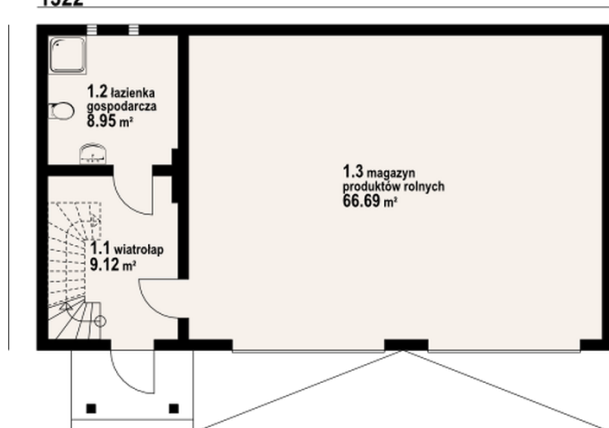


Sytuacje



Rzuty

1322

**Parter 84.76 m²**

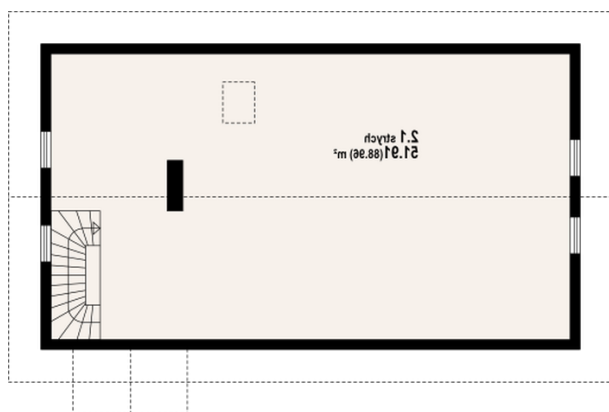
wiatrołap

9.12 m²

łazienka gospodarcza

8.95 m²

magazyn produktów rolnych

66.69 m²1.1 magazyn
produktów rolnych
84.76 m²