

## Podstawowe informacje



## Dane techniczne projektu

<b>Całkowita powierzchnia</b>	<b>144.34 m<sup>2</sup></b>
<b>Powierzchnia użytkowa</b>	<b>121.82 m<sup>2</sup></b>
<b>Powierzchnia zabudowy</b>	<b>93.50 m<sup>2</sup></b>
<b>Powierzchnia dachu</b>	<b>176 m<sup>2</sup></b>
<b>Kubatura</b>	<b>510.40 m<sup>3</sup></b>
<b>Wymiary budynku</b>	<b>11 x 8.50 m</b>
<b>Kąt nachylenia</b>	<b>43°</b>
<b>Wysokość budynku</b>	<b>8.67 m</b>
<b>Wymiary działki</b>	<b>19 x 16.50 m</b>



## Opis projektu

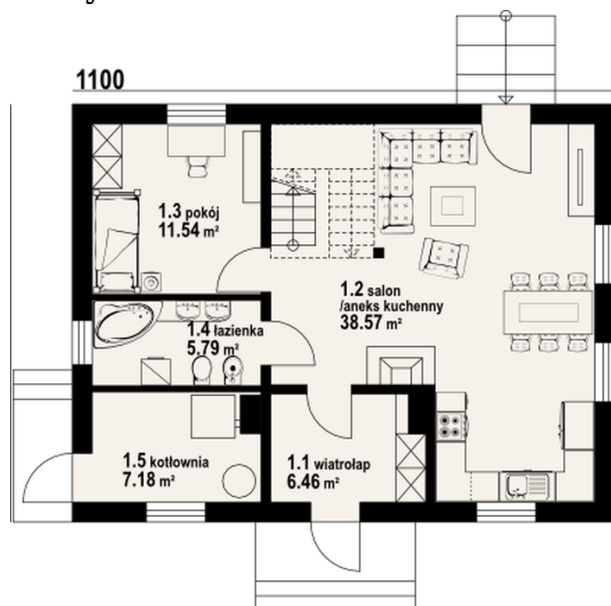
Dom z poddaszem użytkowym. Duży salon z aneksem kuchennym, kominkiem, schodami na poddasze i wyjściem na taras. Pokój, łazienka, wiatrołap i kotłownia. Na poddaszu cztery pokoje, łazienka i komunikacja. Zwarta bryła budynku i dach dwuspadowy sprzyjają szybkiej i taniej budowie i niskim kosztom eksploatacji.

## Elewacje

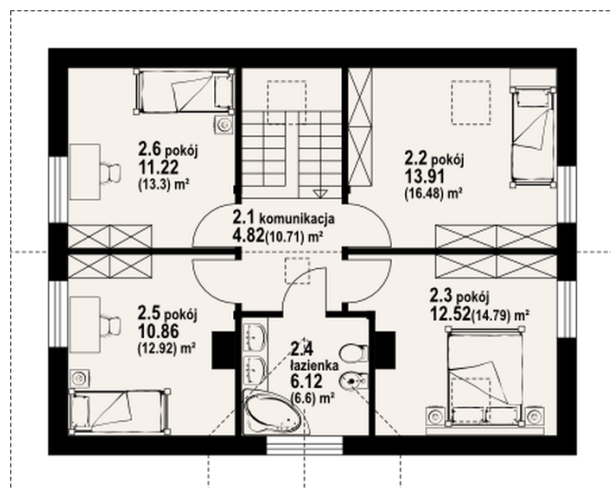


## Sytuacje



**Rzuty**

**Parter 69.54 m<sup>2</sup>**

wiatrołap	6.46 m <sup>2</sup>
salon z aneksem kuchennym	38.57 m <sup>2</sup>
pokój	11.54 m <sup>2</sup>
łazienka	5.79 m <sup>2</sup>
kotłownia	7.18 m <sup>2</sup>


**Poddasze 74.80 m<sup>2</sup>**

komunikacja	4.82 m <sup>2</sup>
pokój	13.91 m <sup>2</sup>
pokój	12.52 m <sup>2</sup>
łazienka	6.12 m <sup>2</sup>
pokój	10.86 m <sup>2</sup>
pokój	11.22 m <sup>2</sup>