

## Podstawowe informacje



## Dane techniczne projektu

<b>Całkowita powierzchnia</b>	<b>185.71 m<sup>2</sup></b>
<b>Powierzchnia użytkowa</b>	<b>138.02 m<sup>2</sup></b>
<b>Powierzchnia zabudowy</b>	<b>143.69 m<sup>2</sup></b>
<b>Powierzchnia dachu</b>	<b>251 m<sup>2</sup></b>
<b>Kubatura</b>	<b>716 m<sup>3</sup></b>
<b>Wymiary budynku</b>	<b>16.30 x 9 m</b>
<b>Kąt nachylenia</b>	<b>40°</b>
<b>Wysokość budynku</b>	<b>8 m</b>
<b>Wymiary działki</b>	<b>24.30 x 18 m</b>



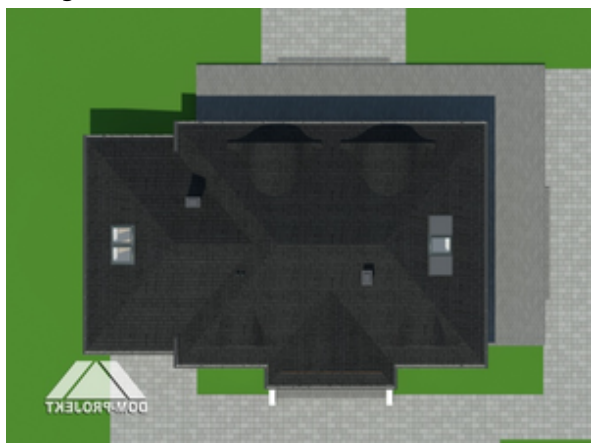
## Opis projektu

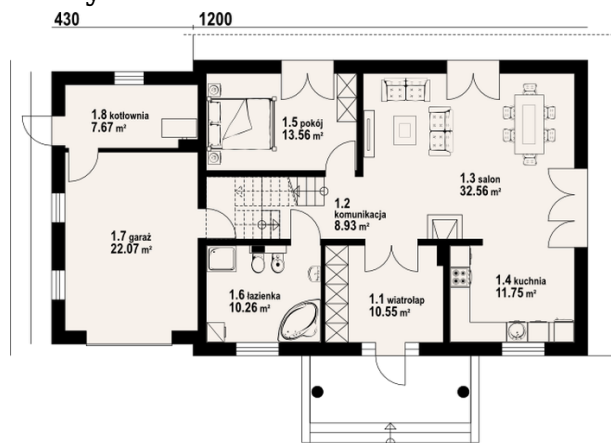
Zewnętrzna architektura domu nawiązuje do tradycji polskich dworców szlacheckich, a wewnątrz ma współczesny, wygodny układ funkcjonalny. Na parterze domu część dzienna z dużym salonem z kominkiem, wyjściami na taras i otwarciem na dużą i wygodną kuchnię. Wygodny pokój, duża łazienka, duży wiatrołap, zadaszone wejście do domu, garaż i kotłownia. Na poddaszu cztery wygodne pokoje, duża łazienka i duży strych nad garażem, który można wykorzystać na pomieszczenie do rekreacji, lub jako pokój hobby itp. Kolektory słoneczne na dachu będą zapewniały w dużej części...

## Elewacje

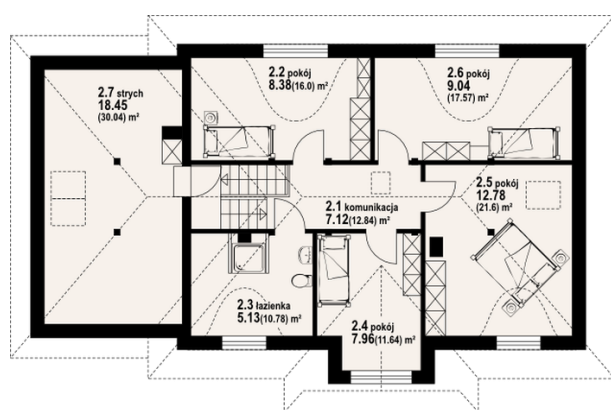


## Sytuacje



**Rzuty**

**Parter 95.28 m<sup>2</sup>**

wiatrołap	10.55 m <sup>2</sup>
komunikacja	8.93 m <sup>2</sup>
salon	32.56 m <sup>2</sup>
kuchnia	11.75 m <sup>2</sup>
pokój	13.56 m <sup>2</sup>
łazienka	10.26 m <sup>2</sup>
garaż	22.07 m <sup>2</sup>
kotłownia	7.67 m <sup>2</sup>


**Poddasze 90.43 m<sup>2</sup>**

komunikacja	7.12 m <sup>2</sup>
pokój	8.38 m <sup>2</sup>
łazienka	5.13 m <sup>2</sup>
pokój	7.96 m <sup>2</sup>
pokój	12.78 m <sup>2</sup>
pokój	9.04 m <sup>2</sup>
strych	18.45 m <sup>2</sup>