

## Podstawowe informacje



## Dane techniczne projektu

<b>Całkowita powierzchnia</b>	<b>192.51 m<sup>2</sup></b>
<b>Powierzchnia użytkowa</b>	<b>138.46 m<sup>2</sup></b>
<b>Powierzchnia zabudowy</b>	<b>136.33 m<sup>2</sup></b>
<b>Powierzchnia dachu</b>	<b>284.12 m<sup>2</sup></b>
<b>Kubatura</b>	<b>671.68 m<sup>3</sup></b>
<b>Wymiary budynku</b>	<b>18.40 x 11.01 m</b>
<b>Kąt nachylenia</b>	<b>38°</b>
<b>Wysokość budynku</b>	<b>8.07 m</b>
<b>Wymiary działki</b>	<b>26.14 x 18.75 m</b>



## Opis projektu

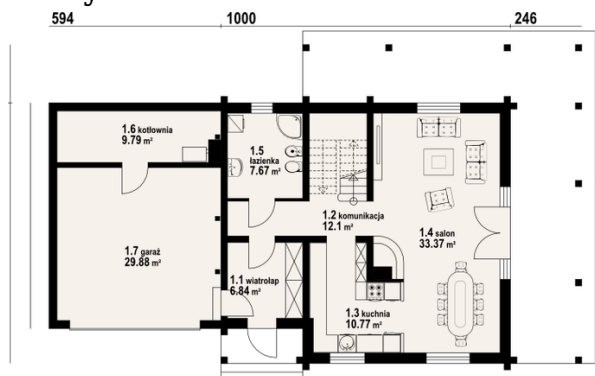
Dom drewniany. Duży salon z aneksem kuchennym, kominkiem i wyjściem na taras. Łazienka, wiatrołap i komunikacja. Garaż na dwa samochody, kotłownia. Na poddaszu cztery wygodne pokoje, łazienka, balkon i komunikacja. Prosta bryła budynku i dach dwuspadowy sprzyjają łatwej i szybkiej budowie oraz niskim kosztom eksploatacji.

## Elewacje

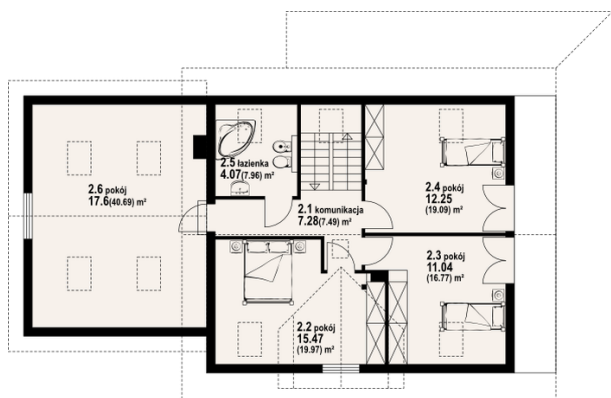


## Sytuacje



**Rzuty**

**Parter 80.54 m<sup>2</sup>**

wiatrołap	6.84 m <sup>2</sup>
komunikacja	12.10 m <sup>2</sup>
kuchnia	10.77 m <sup>2</sup>
salon	33.37 m <sup>2</sup>
łazienka	7.67 m <sup>2</sup>
kotłownia	9.79 m <sup>2</sup>
garaż	29.88 m <sup>2</sup>


**Poddasze 111.97 m<sup>2</sup>**

komunikacja	7.28 m <sup>2</sup>
pokój	15.47 m <sup>2</sup>
pokój	11.04 m <sup>2</sup>
pokój	12.25 m <sup>2</sup>
łazienka	4.07 m <sup>2</sup>
pokój	17.60 m <sup>2</sup>