

Podstawowe informacje



Dane techniczne projektu

Całkowita powierzchnia	319.17 m²
Powierzchnia użytkowa	234.74 m²
Powierzchnia zabudowy	189.63 m²
Powierzchnia dachu	333.95 m²
Kubatura	998.40 m³
Wymiary budynku	15.20 x 11.60 m
Kąt nachylenia	37°
Wysokość budynku	9.13 m
Wymiary działki	23.20 x 21.60 m



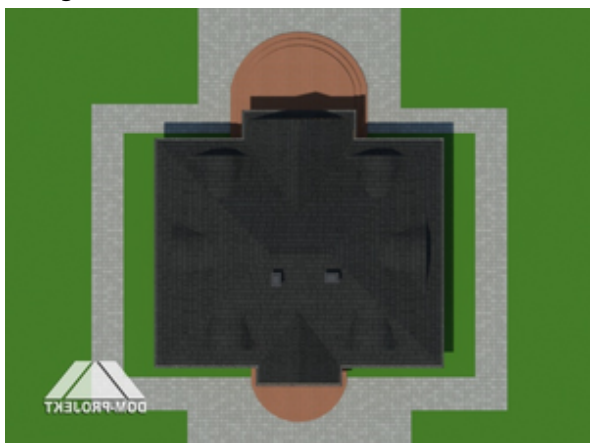
Opis projektu

Dom z bali drewnianych. Duży salon z kominkiem i wyjściem na taras, duża kuchnia, duża sypialnia, pokój-gabinet, duża łazienka, duży wiatrołap, garderoba, spiżarka. Na poddaszu cztery duże i wygodne pokoje, duża łazienka i komunikacja. Architektura domu nawiązuje do tradycyjnych polskich dworów.

Elewacje

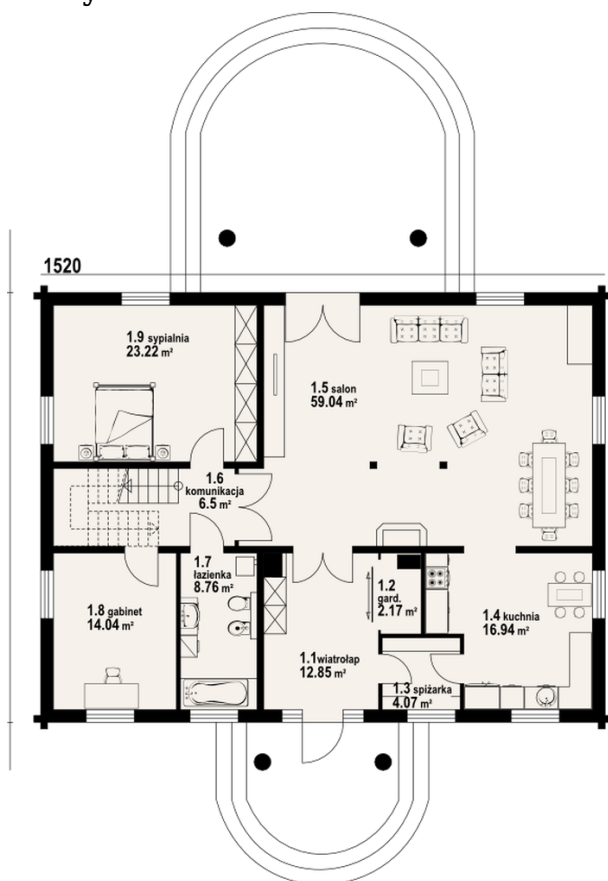


Sytuacje



Rzuty
Parter 147.86 m²

wiatrołap	12.85 m ²
garderoba	2.17 m ²
spizarka	4.07 m ²
kuchnia	16.94 m ²
salon	59.04 m ²
komunikacja	6.77 m ²
łazienka	8.76 m ²
gabinet	14.04 m ²
sypialnia	23.22 m ²


Poddasze 171.31 m²

komunikacja/schody	24.17 m ²
pokój	9.87 m ²
pokój	18.41 m ²
pokój	19.67 m ²
pokój	9.61 m ²
garderoba	4.58 m ²
łazienka	11.66 m ²

