

Podstawowe informacje



Dane techniczne projektu

Całkowita powierzchnia	178.60 m²
Powierzchnia użytkowa	91.90 m²
Powierzchnia zabudowy	102.60 m²
Powierzchnia dachu	179.10 m²
Kubatura	530.05 m³
Wymiary budynku	10.70 x 10.70 m
Kąt nachylenia	45°
Wysokość budynku	7.77 m
Wymiary działki	17.70 x 18.70 m



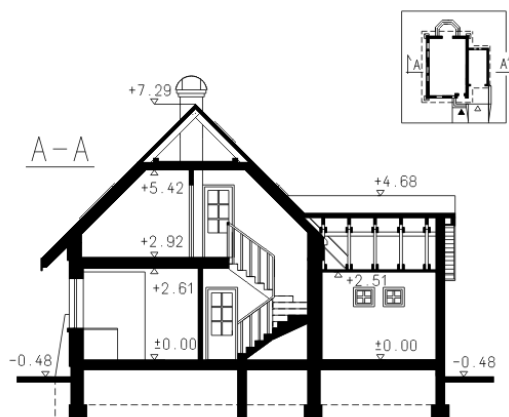
Opis projektu

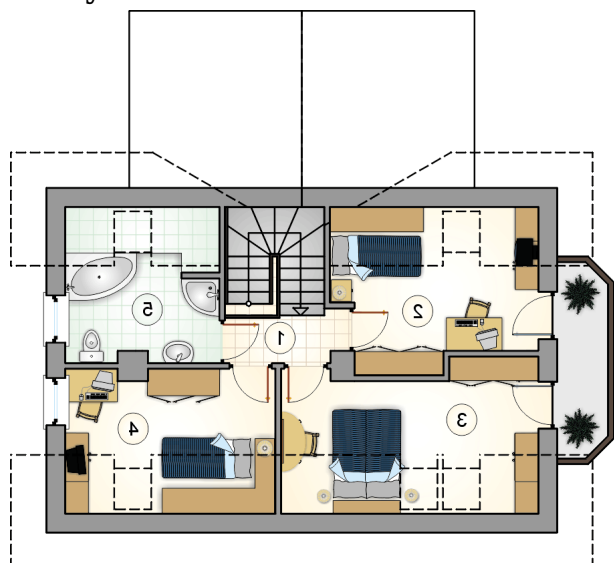
Dom parterowy z poddaszem użytkowym, garażem i tarasem, na wąskiej działce

Elewacje

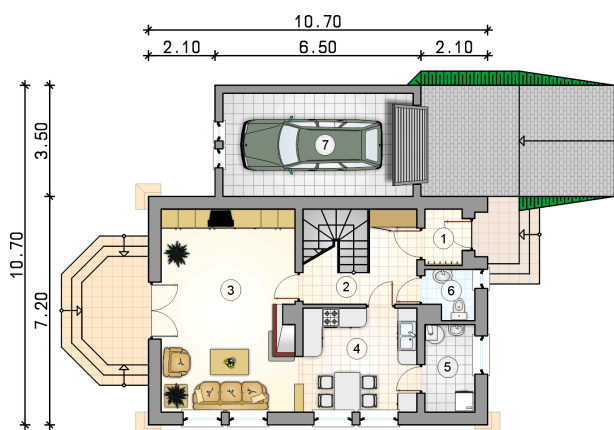


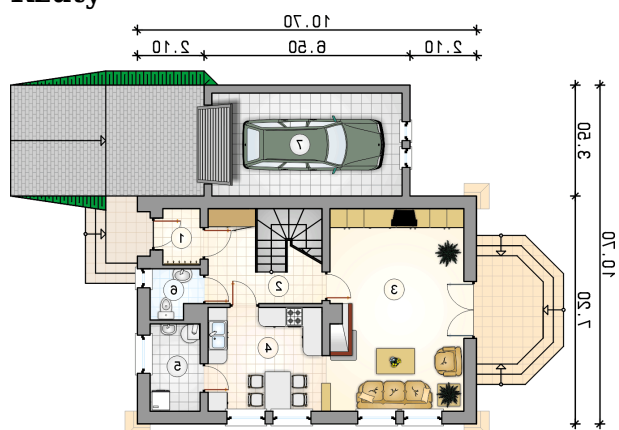
Przekrój



Rzuty

Parter 54.90 m²

przedsionek	2.10 m ²
hall z komunikacją	7.35 m ²
pokój dzienny	26.90 m ²
kuchnia z jadalnią	11.90 m ²
kotłownia	4.35 m ²
w.c.	2.30 m ²
garaż	19.50 m ²



Rzuty

Poddasze 37 m²

hall z komunikacją	2.60 m ²
pokój	8.85 m ²
pokój	10.30 m ²
pokój	8.40 m ²
łazienka	6.85 m ²

