

## Podstawowe informacje



## Dane techniczne projektu

<b>Całkowita powierzchnia</b>	<b>269.20 m<sup>2</sup></b>
<b>Powierzchnia użytkowa</b>	<b>172.60 m<sup>2</sup></b>
<b>Powierzchnia zabudowy</b>	<b>118.30 m<sup>2</sup></b>
<b>Powierzchnia dachu</b>	<b>194.20 m<sup>2</sup></b>
<b>Kubatura</b>	<b>843.80 m<sup>3</sup></b>
<b>Wymiary budynku</b>	<b>9.90 x 13.50 m</b>
<b>Kąt nachylenia</b>	<b>38°</b>
<b>Wysokość budynku</b>	<b>9.85 m</b>
<b>Wymiary działki</b>	<b>14.10 x 21.50 m</b>



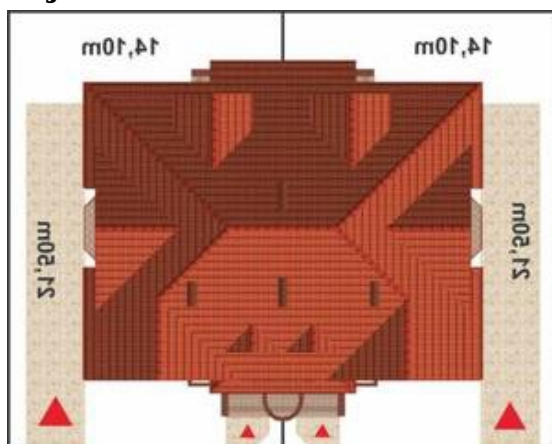
## Opis projektu

Efektowny, zaprojektowany z dbałością o szczegóły dom bliźniaczy, o stylowej sylwetce i przestronnej części dziennej. Jeden segment dla 4-5 osobowej rodziny. Wejście do domu osłonięte wydłużonym okapem dachu prowadzi do przedsionka z szafą ubraniową i dalej do hallu z efektownymi schodami biegnącymi wzdłuż ściany. Od strony frontowej znajduje się duża kuchnia ze spiżarnią, dalej jadalnia z wykuszem, a w głębi obszerny pokój dzienny z kominkiem i wyjściem na zadaszony taras. Na poddaszu mieszczą się trzy sypialnie i garderoby. Łazienki na obu kondygnacjach. W piwnicy kotłownia i pomieszczeni...

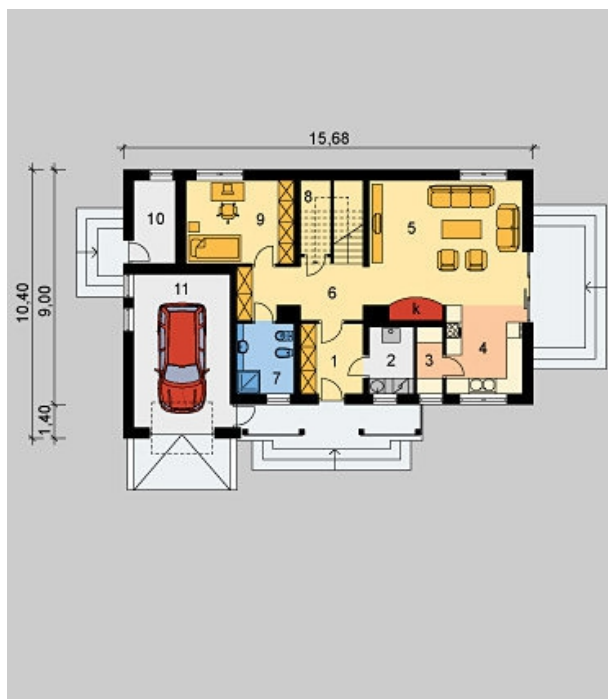
## Elewacje



## Sytuacje



**Rzuty**



## Rzuty

