

Podstawowe informacje



Dane techniczne projektu

Całkowita powierzchnia	229.12 m²
Powierzchnia użytkowa	200.43 m²
Powierzchnia zabudowy	157.50 m²
Powierzchnia dachu	222 m²
Kubatura	748 m³
Wymiary budynku	9 x 17.50 m
Kąt nachylenia	38°
Wysokość budynku	8.52 m
Wymiary działki	17 x 25.50 m



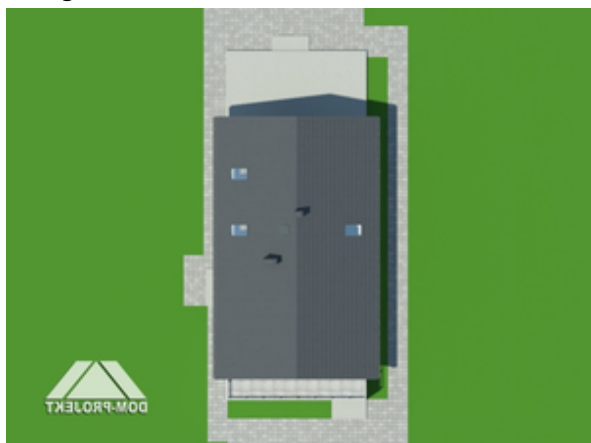
Opis projektu

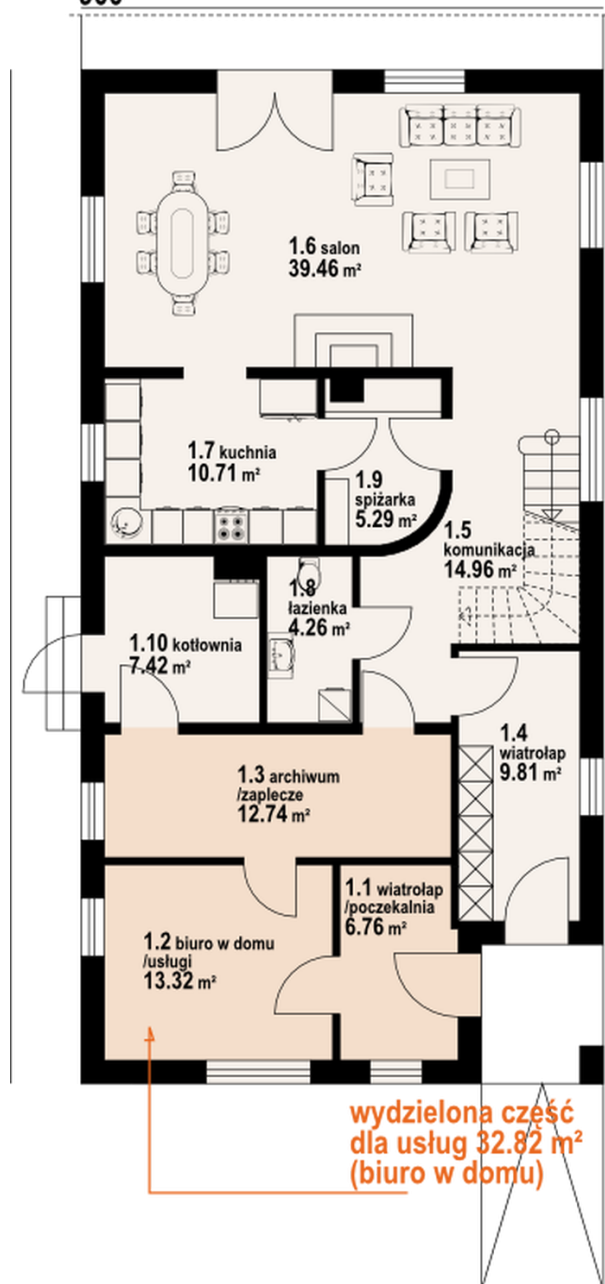
Dom z pomieszczeniami do wykonywania pracy w domu. Duży salon z kominkiem, schodami na poddasze, wyjściem na taras i przejściem do dużej kuchni. Spiżarka, łazienka, kotłownia, wiatrołap. Trzy pomieszczenia do pracy w domu. Na poddaszu trzy pokoje, duży balkon, dwie łazienki, schowek i komunikacja. Zwarta bryła budynku i dach dwuspadowy sprzyjają taniej i szybkiej budowie i niskim kosztom eksploatacji.

Elewacje



Sytuacje



Rzuty
 900

Parter 124.73 m²

wiatrołap	6.76 m ²
spiżarka	5.29 m ²
łazienka	4.26 m ²
kuchnia	10.71 m ²
salon	39.46 m ²
komunikacja	14.96 m ²
wiatrołap	9.81 m ²
archiwum	12.74 m ²
biuro w domu	13.32 m ²
kotłownia	7.42 m ²

Poddasze 104.39 m²

komunikacja	8.39 m ²
pokój	33.84 m ²
łazienka	5.80 m ²
łazienka	7.60 m ²
pokój	16.39 m ²
pokój	16.39 m ²
schowek	3.25 m ²

