

## Podstawowe informacje



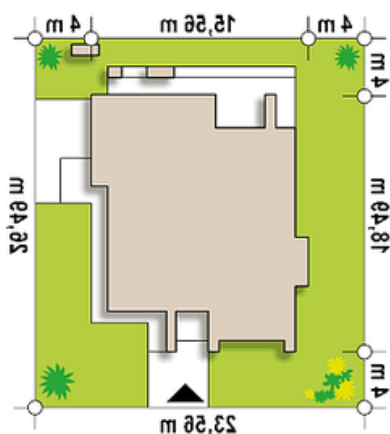
## Dane techniczne projektu

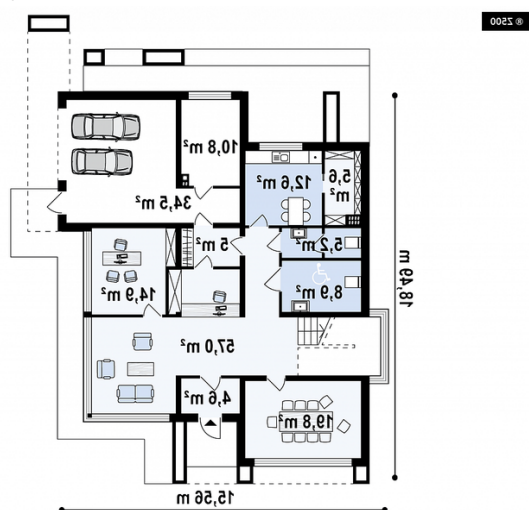
<b>Całkowita powierzchnia</b>	<b>280.20 m<sup>2</sup></b>
<b>Powierzchnia użytkowa</b>	<b>269.20 m<sup>2</sup></b>
<b>Powierzchnia zabudowy</b>	<b>234 m<sup>2</sup></b>
<b>Powierzchnia dachu</b>	<b>153.86 m<sup>2</sup></b>
<b>Kubatura</b>	<b>1 378.01 m<sup>3</sup></b>
<b>Wymiary budynku</b>	<b>15.56 x 18.49 m</b>
<b>Kąt nachylenia</b>	<b>2°</b>
<b>Wysokość budynku</b>	<b>9.90 m</b>
<b>Wymiary działki</b>	<b>23.56 x 25.49 m</b>

## Opis projektu

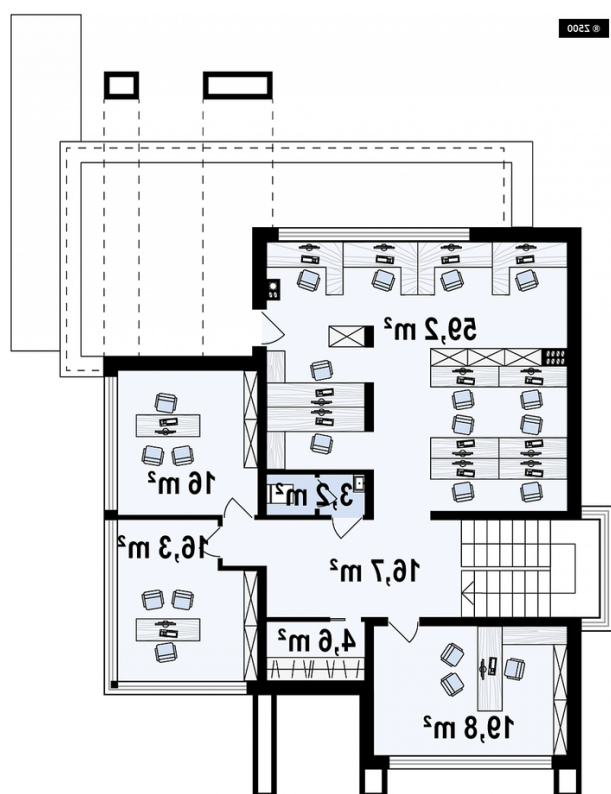
Zu9 został stworzony specjalnie z myślą o lokalu usługowym. Gdy przekroczymy próg sieni, powita nas w holu promienny uśmiech recepcjonistki. Z tyłu za wnęką recepcyjną, w kolejnym holu możemy umieścić regał na przydatne dokumenty lub inne rzeczy potrzebne dla zaplecza recepcyjnego. Z prawej strony przy wejściu mamy przestronną, zawsze widną salę konferencyjną. Jej duże przeszklenia przechodząc przez dwie kondygnacje znakomicie doświetlają wnętrza. Dwa dyrektorskie gabinety umieszczono na parterze w myśl przysłowia „pańskie oko konia tuczy”... Mogą służyć r&oa...

## Sytuacje



**Rzuty**

**Parter 144.40 m<sup>2</sup>**

Sień	4.60 m <sup>2</sup>
Hol	5.00 m <sup>2</sup>
Gabinet	14.90 m <sup>2</sup>
Gabinet	19.80 m <sup>2</sup>
Hol	57.00 m <sup>2</sup>
WC	8.90 m <sup>2</sup>
WC	5.20 m <sup>2</sup>
Schowek	5.60 m <sup>2</sup>
Kuchnia	12.60 m <sup>2</sup>
Pomieszczenie gospodarcze	10.80 m <sup>2</sup>
Garaż	34.50 m <sup>2</sup>


**Piętro 135.80 m<sup>2</sup>**

Hol	16.70 m <sup>2</sup>
Pokój	59.20 m <sup>2</sup>
Gabinet	16.00 m <sup>2</sup>
Gabinet	16.30 m <sup>2</sup>
Garderoba	4.60 m <sup>2</sup>
Gabinet	19.80 m <sup>2</sup>
WC	3.20 m <sup>2</sup>