

## Podstawowe informacje



## Dane techniczne projektu

<b>Całkowita powierzchnia</b>	<b>94.70 m<sup>2</sup></b>
<b>Powierzchnia użytkowa</b>	<b>88.50 m<sup>2</sup></b>
<b>Powierzchnia zabudowy</b>	<b>166.50 m<sup>2</sup></b>
<b>Powierzchnia dachu</b>	<b>285.69 m<sup>2</sup></b>
<b>Kubatura</b>	<b>361 m<sup>3</sup></b>
<b>Wymiary budynku</b>	<b>9.86 x 19.96 m</b>
<b>Kąt nachylenia</b>	<b>30°</b>
<b>Wysokość budynku</b>	<b>6.64 m</b>
<b>Wymiary działki</b>	<b>17.86 x 27.96 m</b>

## Opis projektu

Z327 to parterowy dom w nowoczesnym stylu z garażem dwustanowiskowym i tradycyjnym dachem wielospadowym. Chłodną białą elewację połączono z ciepłymi drewnianymi panelami. Pomieszczenie gospodarcze w którym znajduje się piec na paliwo stałe z powodzeniem można zmienić na ogrzewanie gazowe.

W projekcie wydzielono część dzienną z prawej strony i część nocną z lewej strony domu.

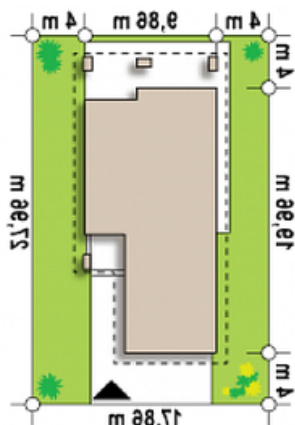
Dobrze doświetlony salon połączono z jadalnią. Jednocześnie oddzielono go od kuchni przesuwными drzwiami. Duże przeszklenia stanowią wyjście na zadaszony taras.

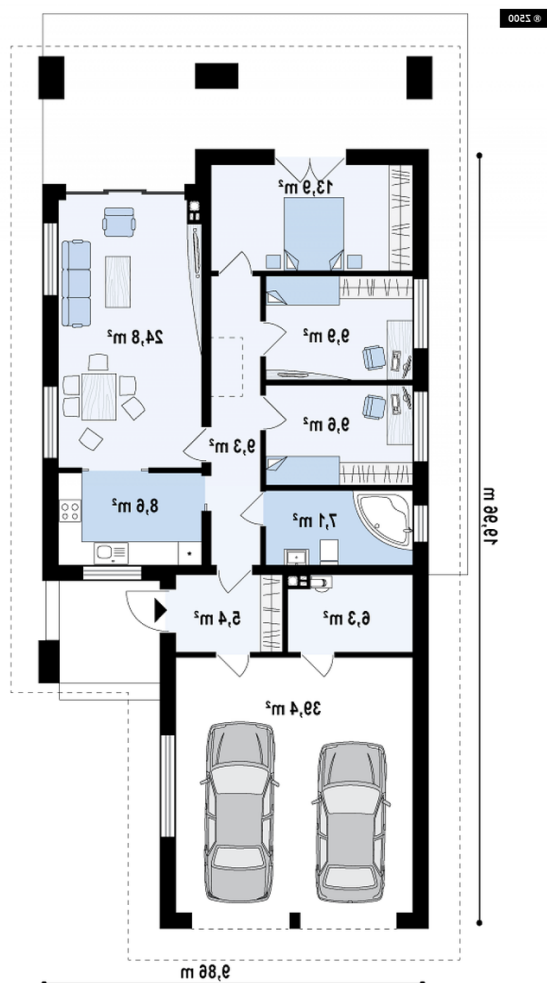
Gustownie urządzone trzy sy...

## Elewacje



## Sytuacje



**Rzuty**

**Parter 94.70 m<sup>2</sup>**

Salon / jadalnia	24.70 m <sup>2</sup>
Garaż	39.40 m <sup>2</sup>
Pokój	10.00 m <sup>2</sup>
Pokój	9.60 m <sup>2</sup>
Pokój	13.90 m <sup>2</sup>
Łazienka	7.10 m <sup>2</sup>
Hol	9.30 m <sup>2</sup>
Pomieszczenie gospodarcze	6.10 m <sup>2</sup>
Sień	5.40 m <sup>2</sup>
Kuchnia	8.60 m <sup>2</sup>