

## Podstawowe informacje



## Dane techniczne projektu

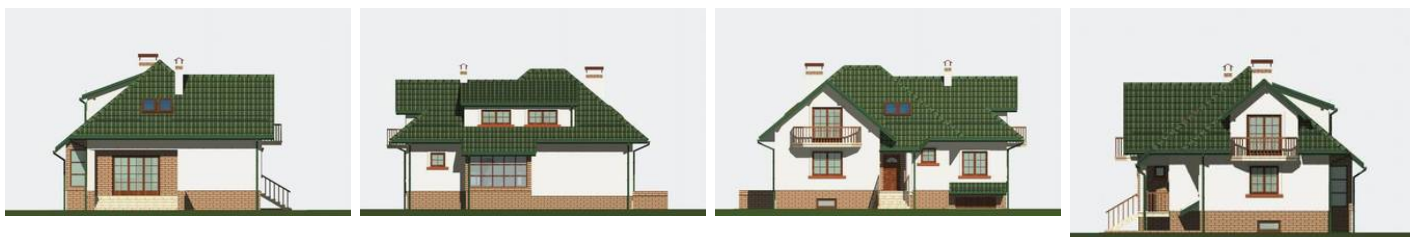
<b>Całkowita powierzchnia</b>	<b>289.50 m<sup>2</sup></b>
<b>Powierzchnia użytkowa</b>	<b>162.40 m<sup>2</sup></b>
<b>Powierzchnia zabudowy</b>	<b>121.90 m<sup>2</sup></b>
<b>Powierzchnia dachu</b>	<b>224.40 m<sup>2</sup></b>
<b>Kubatura</b>	<b>867.50 m<sup>3</sup></b>
<b>Wymiary budynku</b>	<b>13.70 x 9.80 m</b>
<b>Kąt nachylenia</b>	<b>40°</b>
<b>Wysokość budynku</b>	<b>8.52 m</b>
<b>Wymiary działki</b>	<b>21.70 x 19.05 m</b>



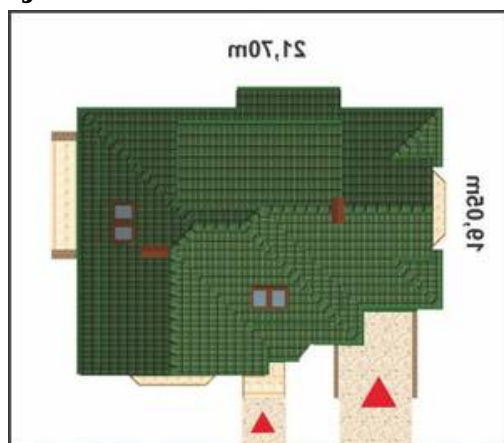
## Opis projektu

Praktyczny, funkcjonalny dom, o ciekawej kompozycji dla 4-6 osobowej rodziny, z garażem wbudowanym w podpiwniczenie. Dom szczególnie nadaje się na płytkie działki. Wejście do domu prowadzi przez mały przedsionek do hallu z klatką schodową. Na przeciw wejścia - obniżony o dwa schodki pokój dzienny z kominkiem, połączony z piękną jadalnią łączącą się z wysuniętą, przeszkloną oranżerią. W głębi domu obszerna kuchnia ze spiżarnią. Przy wejściu - dodatkowy pokój gościnny lub gabinet. Na poddaszu mieszczą się: trzy wygodne sypialnie, garderoby i duża komfortowa łazienka. W piwnicy: garaż, kotłownia...

## Elewacje



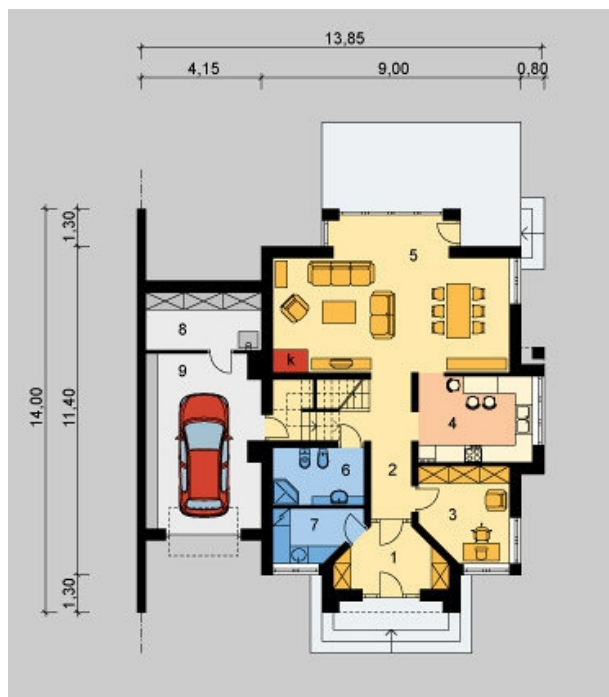
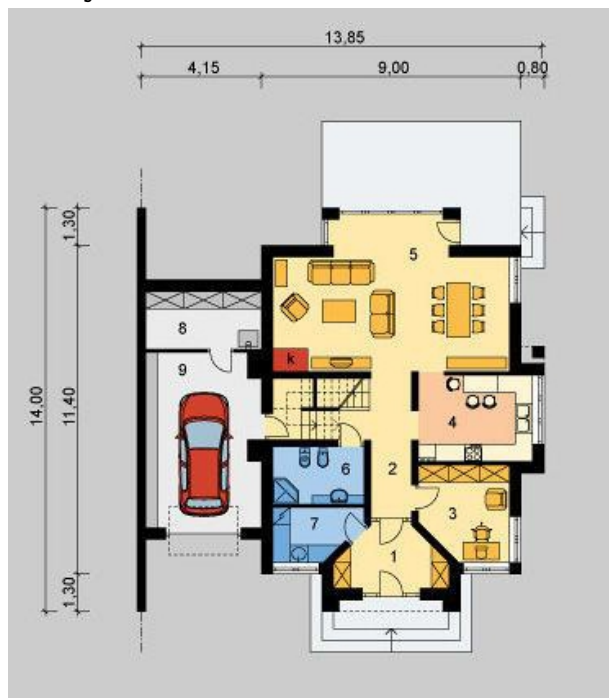
## Sytuacje



DOBRY DOM  
 ul. Wrzesława Romańczuka 6, 35-302 Rzeszów  
 +48 17 852 52 30  
 08:00 - 16:00

waldemar.kowalski@grupadobrydom.pl

Podane ceny nie stanowią oferty handlowej w rozumieniu art. 66 par. 1 Kodeksu Cywilnego

**Rzuty**

**Rzuty**