

Podstawowe informacje



Dane techniczne projektu

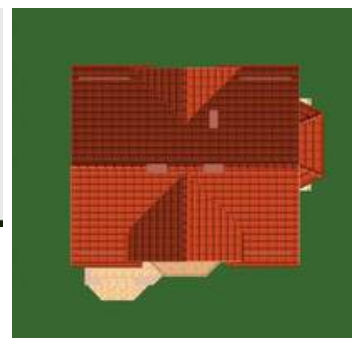
Całkowita powierzchnia	249.50 m²
Powierzchnia użytkowa	152.50 m²
Powierzchnia zabudowy	130 m²
Powierzchnia dachu	182.70 m²
Kubatura	872.50 m³
Wymiary budynku	11.34 x 11.15 m
Kąt nachylenia	36°
Wysokość budynku	8.16 m
Wymiary działki	20.05 x 19.15 m



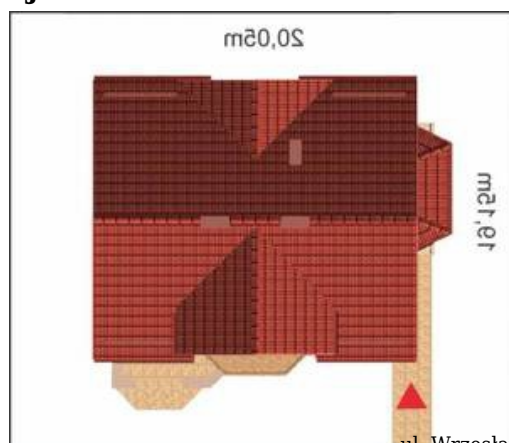
Opis projektu

Solidny, średniej wielkości dom, o proporcjonalnej sylwetce i funkcjonalnym układzie pomieszczeń, dla 4-6 osobowej rodziny. Wejście do domu w elewacji bocznej pozwala na umieszczenie od frontu obu pokoi. Z przedsionka wejście do garderoby i na wprost do hallu. Pokój dzienny z wykuszowymi oknami, połączony jest z jadalnią. Sąsiadująca duża kuchnia ma powierzchnię umożliwiającą wydzielenie spiżarni. Dodatkowy pokój lub gabinet znajduje się obok salonu. Na poddaszu: trzy sypialnie, garderoby i piękna łazienka. W piwnicy: kotłownia i pomieszczenie gospodarcze. Dostępna wersja domu z wiatą garaż...

Elewacje



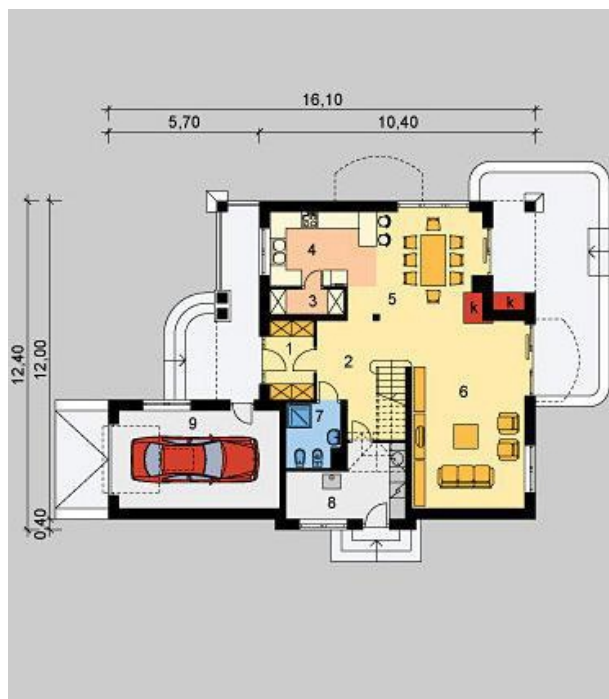
Sytuacje



DOBRY DOM
 ul. Wrzesława Romańczuka 6, 35-302 Rzeszów
 +48 17 852 52 30
 08:00 - 16:00

waldemar.kowalski@grupadobrydom.pl

Podane ceny nie stanowią oferty handlowej w rozumieniu art. 66 par. 1 Kodeksu Cywilnego

Rzuty

Rzuty