

Podstawowe informacje



Dane techniczne projektu

Całkowita powierzchnia	137.90 m²
Powierzchnia użytkowa	137.91 m²
Powierzchnia zabudowy	217.44 m²
Powierzchnia dachu	233.71 m²
Kubatura	472.67 m³
Wymiary budynku	9.55 x 16.66 m
Kąt nachylenia	25°
Wysokość budynku	6.31 m
Wymiary działki	17.58 x 34.66 m

Opis projektu

Drugi z serii domów Z500 projektowanych z myślą o wąskiej działce. Spiritus movens, czyli architekt, stworzył ów projekt będąc zainspirowanym stylem tokańskim, nie zaś spirytusowym, co może wywoływać mylne skojarzenia werbalne. J

Elewacja to surowy, aczkolwiek ciepłej barwy kamień połączony z subtelnym drewnem i ośnieżonym białym tynkiem.

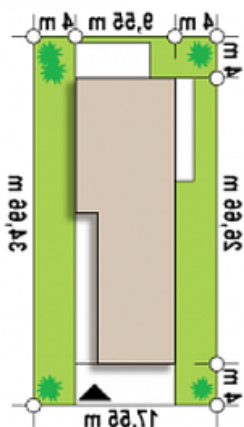
W dwustanowiskowym garażu pomyślano o dostatecznej ilości miejsca aby nie odczuwać braku piwnicy. Pomieszczenie gospodarcze stanowi ogniwo łączące garaż z wiatrolapem, korytarzem i resztą domu.

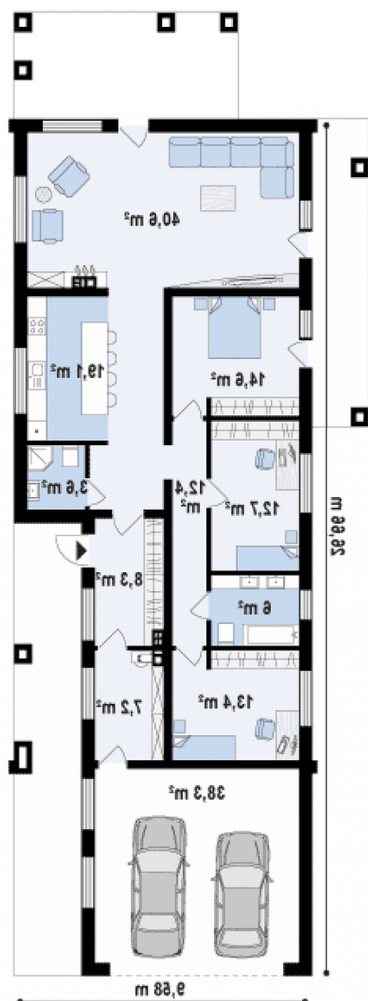
Duży salon, doświetlony z 3 stron światła...

Elewacje



Sytuacje



Rzuty

Parter 137.90 m²

Sie	8.30 m ²
Pom gosp	7.20 m ²
Hol	12.40 m ²
WC	3.60 m ²
Kuchniajadalnia	19.10 m ²
Salon	40.60 m ²
Pokój	14.60 m ²
Pokój	12.70 m ²
łazienka	6.00 m ²
Pokój	13.40 m ²
Garaż	38.30 m ²