

## Podstawowe informacje



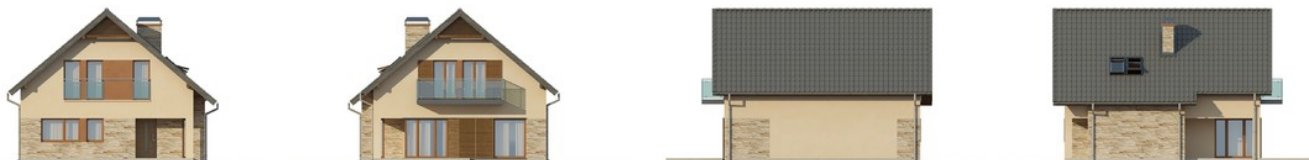
## Dane techniczne projektu

<b>Całkowita powierzchnia</b>	<b>73.20 m<sup>2</sup></b>
<b>Powierzchnia użytkowa</b>	<b>124.74 m<sup>2</sup></b>
<b>Powierzchnia zabudowy</b>	<b>131 m<sup>2</sup></b>
<b>Powierzchnia dachu</b>	<b>189.87 m<sup>2</sup></b>
<b>Wymiary budynku</b>	<b>14.34 x 18.14 m</b>
<b>Kąt nachylenia</b>	<b>40°</b>
<b>Wysokość budynku</b>	<b>8.28 m</b>
<b>Wymiary działki</b>	<b>20.34 x 18.14 m</b>

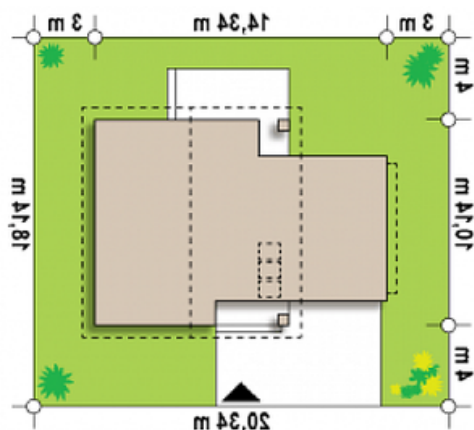
## Opis projektu

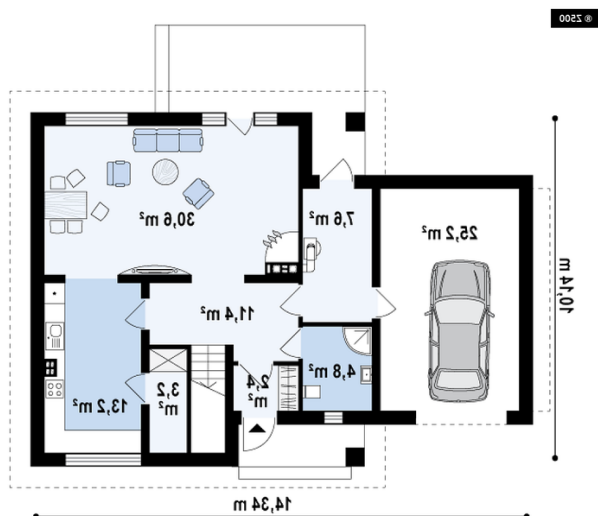
Ściany: gazobeton, ceramika, silikaty  
 Dach: dachówka, blachodachówka  
 Strop: betonowy gęstożebrowy Teriva

## Elewacje

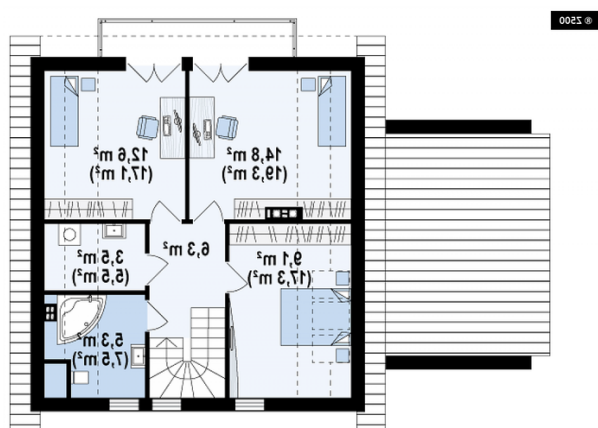


## Sytuacje



**Rzuty**

**Parter 73.20 m<sup>2</sup>**

Salon	30.60 m <sup>2</sup>
Kuchnia	13.20 m <sup>2</sup>
Hol	11.40 m <sup>2</sup>
Spiarka	3.20 m <sup>2</sup>
łazienka	4.80 m <sup>2</sup>
Sie	2.40 m <sup>2</sup>
Garaż	25.20 m <sup>2</sup>
Pom gosp	7.60 m <sup>2</sup>


**Poddasze 0 m<sup>2</sup>**

Pokój	0.00 m <sup>2</sup>
Pokój	0.00 m <sup>2</sup>
Pokój	0.00 m <sup>2</sup>
łazienka	0.00 m <sup>2</sup>
Pralnia	0.00 m <sup>2</sup>
Hol	0.00 m <sup>2</sup>