

## Podstawowe informacje



## Dane techniczne projektu

<b>Całkowita powierzchnia</b>	<b>176.29 m<sup>2</sup></b>
<b>Powierzchnia użytkowa</b>	<b>176.19 m<sup>2</sup></b>
<b>Powierzchnia zabudowy</b>	<b>226.24 m<sup>2</sup></b>
<b>Powierzchnia dachu</b>	<b>308.09 m<sup>2</sup></b>
<b>Kubatura</b>	<b>985.74 m<sup>3</sup></b>
<b>Wymiary budynku</b>	<b>15.18 x 16.75 m</b>
<b>Kąt nachylenia</b>	<b>25°</b>
<b>Wysokość budynku</b>	<b>7.34 m</b>
<b>Wymiary działki</b>	<b>22.68 x 24.75 m</b>



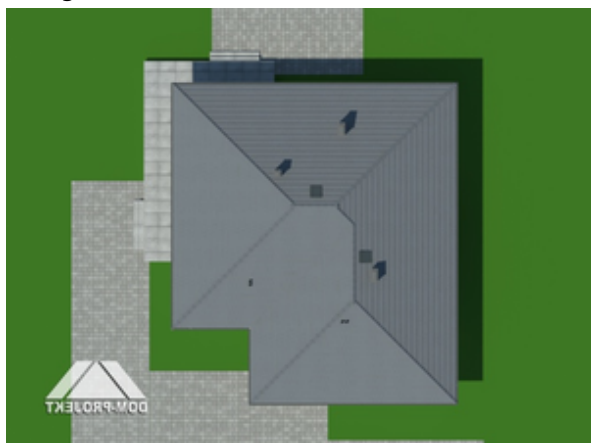
## Opis projektu

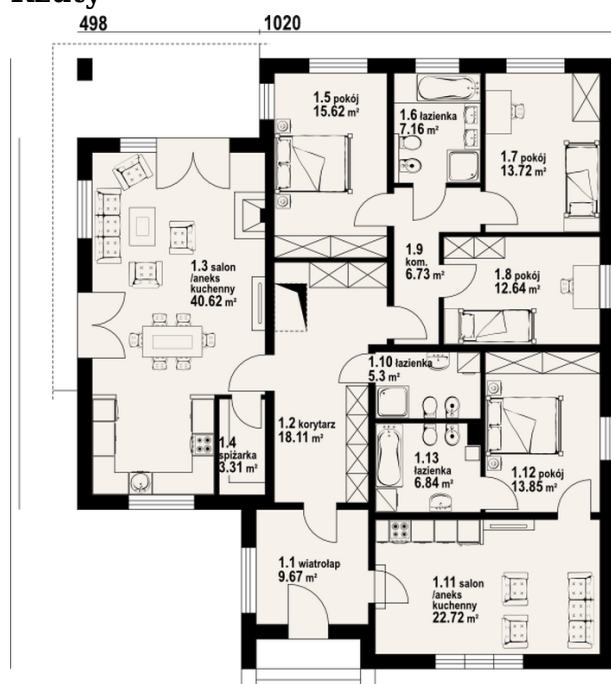
Dom parterowy z wydzieloną dodatkową częścią mieszkalną przeznaczoną pod wynajem. Duży salon z aneksem kuchennym, kominkiem i wyjściami na taras. Trzy pokoje, dwie łazienki, korytarz i wiatrołap oraz pomieszczenia pod wynajem (salon z aneksem kuchennym, pokój, łazienka). Poddasze nieużytkowe z możliwością wykorzystania na strych lub cele gospodarcze. W przyszłości poddasze można wykorzystać dla celów mieszkalnych.

## Elewacje



## Sytuacje



**Rzuty**

**Parter 176.29 m<sup>2</sup>**

wiatrołap	9.67 m <sup>2</sup>
pokój	13.85 m <sup>2</sup>
salon	22.72 m <sup>2</sup>
łazienka	5.30 m <sup>2</sup>
komunikacja	6.73 m <sup>2</sup>
pokój	12.64 m <sup>2</sup>
pokój	13.72 m <sup>2</sup>
łazienka	7.16 m <sup>2</sup>
pokój	15.62 m <sup>2</sup>
spiżarka	3.31 m <sup>2</sup>
salon z aneksem kuchennym	40.62 m <sup>2</sup>
korytarz	18.11 m <sup>2</sup>
łazienka	6.84 m <sup>2</sup>