

Podstawowe informacje



Dane techniczne projektu

Całkowita powierzchnia	122.74 m²
Powierzchnia użytkowa	113.07 m²
Powierzchnia zabudowy	177.45 m²
Powierzchnia dachu	261.54 m²
Kubatura	798.70 m³
Wymiary budynku	18.50 x 10.50 m
Kąt nachylenia	30°
Wysokość budynku	7.37 m
Wymiary działki	26.50 x 18.50 m



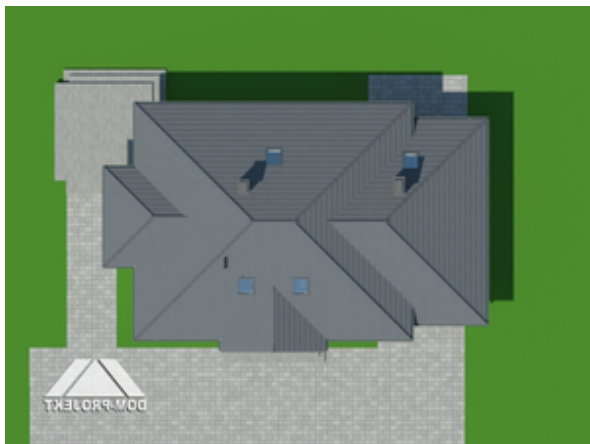
Opis projektu

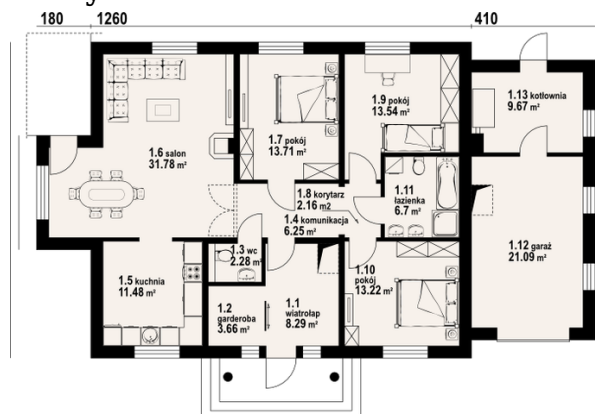
Dom parterowy. Duży salon z aneksem kuchennym, wyjściem na taras i kominkiem. Trzy pokoje, łazienka, wc, wiatrołap, garderoba, garaż, kotłownia. Poddasze nieużytkowe - strych.

Elewacje



Sytuacje



Rzuty

Parter 122.74 m²

wiatrołap	8.29 m ²
garaż	21.09 m ²
łazienka	6.70 m ²
pokój	13.22 m ²
pokój	13.54 m ²
korytarz	2.16 m ²
pokój	13.71 m ²
salon	31.78 m ²
kuchnia	11.48 m ²
komunikacja	6.25 m ²
wc	2.28 m ²
garderoba	3.66 m ²
kotłownia	9.67 m ²