

Podstawowe informacje



Dane techniczne projektu

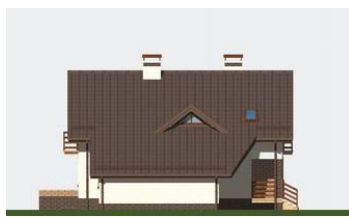
Całkowita powierzchnia	251.20 m²
Powierzchnia użytkowa	146.50 m²
Powierzchnia zabudowy	139.50 m²
Powierzchnia dachu	215.20 m²
Kubatura	832.90 m³
Wymiary budynku	13.70 x 12.95 m
Kąt nachylenia	35°
Wysokość budynku	8.05 m
Wymiary działki	20.70 x 19.95 m



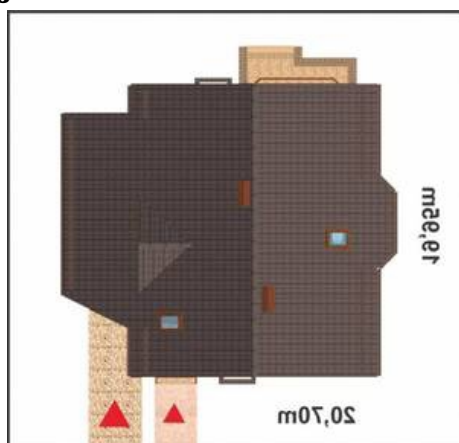
Opis projektu

Nowoczesny dom o przestronnym wnętrzu i funkcjonalnym układzie pomieszczeń, dla 4-6 osobowej rodziny. Wejście do domu w narożnikowym podcieniu. Na parterze zwraca uwagę efektowny hall z otwartą klatką schodową. Część dzienna składa się z połączonych wnętrz kuchni, jadalni w wykuszu i pokoju dziennego z kominkiem. Na parterze także: dodatkowy pokój lub gabinet w głębi domu, łazienka i spiżarnia przy wejściu, oraz garaż w poziomie terenu. Na poddaszu znajdują się: trzy sypialnie, garderoba, łazienka i obok pralnia z suszarnią. Piwnica pod częścią budynku zawiera kotłownię i pomieszczenie gosp...

Elewacje



Sytuacje



DOBRY DOM
 ul. Wrzesława Romańczuka 6, 35-302 Rzeszów
 +48 17 852 52 30
 08:00 - 16:00

waldemar.kowalski@grupadobrydom.pl

Podane ceny nie stanowią oferty handlowej w rozumieniu art. 66 par. 1 Kodeksu Cywilnego

Rzuty

Rzuty