

Podstawowe informacje



Dane techniczne projektu

Całkowita powierzchnia	431.65 m²
Powierzchnia użytkowa	201.10 m²
Powierzchnia zabudowy	214.20 m²
Powierzchnia dachu	266 m²
Kubatura	1 012 m³
Wymiary budynku	16.10 x 18.65 m
Kąt nachylenia	35°
Wysokość budynku	7.35 m
Wymiary działki	24.10 x 26.65 m

Opis projektu

HomeKoncept 29 to wersja naszego bardzo popularnego projektu HomeKoncept 27 - z zaadaptowanym poddaszem. Wyjątkowy charakter domu podkreśla taras oraz wejście do domu - ozdobione atrakcyjnym i nowoczesnym belkowaniem.

TECHNOLOGIA I KONSTRUKCJA

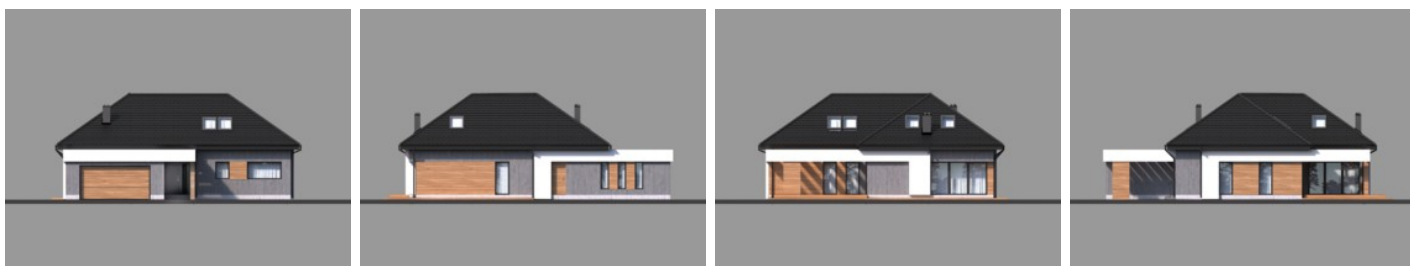
ŚCIANY - dwuwarstwowe - pustak ceramiczny 25 cm + styropian

STROPY - żelbetowe wylewane

SCHODY - dwubiegowe żelbetowe

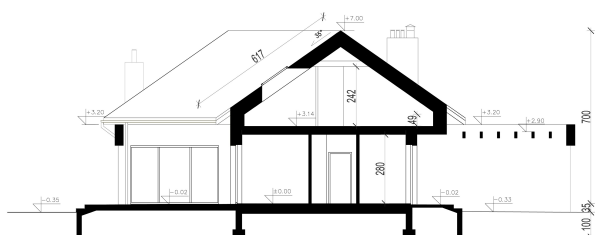
DACH - dachówka ceramiczna

Elewacje



Przekrój

HomeKONCEPT-29
wersja podstawowa
przekrój



Sytuacje

HomeKONCEPT-29
wersja podstawowa
zagospodarowanie terenu



