

## Podstawowe informacje



## Dane techniczne projektu

<b>Całkowita powierzchnia</b>	<b>257.50 m<sup>2</sup></b>
<b>Powierzchnia użytkowa</b>	<b>142.70 m<sup>2</sup></b>
<b>Powierzchnia zabudowy</b>	<b>107 m<sup>2</sup></b>
<b>Powierzchnia dachu</b>	<b>177.40 m<sup>2</sup></b>
<b>Kubatura</b>	<b>790 m<sup>3</sup></b>
<b>Wymiary budynku</b>	<b>12.17 x 10.30 m</b>
<b>Kąt nachylenia</b>	<b>37°</b>
<b>Wysokość budynku</b>	<b>8.38 m</b>
<b>Wymiary działki</b>	<b>20.20 x 18.30 m</b>

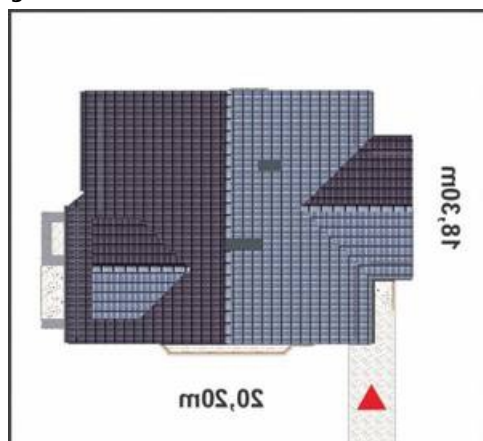
## Opis projektu

Praktyczny, nowoczesny dom o sympatycznej sylwetce i funkcjonalnym układzie pomieszczeń, dla 4-6 osobowej rodziny. Wejście do domu, prowadzi, przez ganek z przedsionkiem i garderobą, do obszernego hallu z efektownymi, otwartymi schodami. W głębi domu usytuowany jest przestronny pokój dzienny z częścią jadalną w wykuszu i kominkiem. Od frontu znajduje się wygodna kuchnia, sąsiadująca z jadalnią. Na parterze także: drugi pokój sypialny lub gabinet, łazienka i mała garderoba. Na poddaszu: trzy wygodne sypialnie, łazienka, garderoba. Kotłownia i pomieszczenie gospodarcze w podpiwniczeniu. Dostęp...

## Elewacje



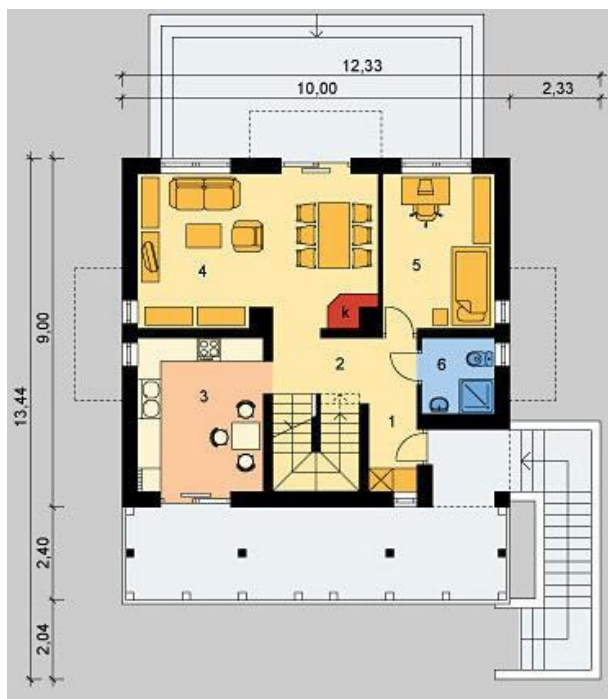
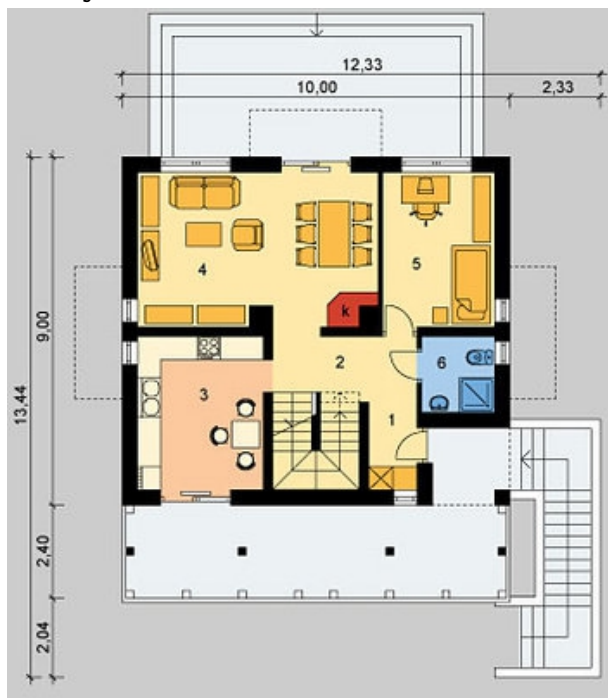
## Sytuacje



DOBRY DOM  
 ul. Wrzesława Romańczuka 6, 35-302 Rzeszów  
 +48 17 852 52 30  
 08:00 - 16:00

waldemar.kowalski@grupadobrydom.pl

Podane ceny nie stanowią oferty handlowej w rozumieniu art. 66 par. 1 Kodeksu Cywilnego

**Rzuty**

**Rzuty**

