

Podstawowe informacje



Dane techniczne projektu

Całkowita powierzchnia	302.10 m²
Powierzchnia użytkowa	137.20 m²
Powierzchnia zabudowy	112.80 m²
Powierzchnia dachu	177.40 m²
Kubatura	885.50 m³
Wymiary budynku	12.10 x 11.20 m
Kąt nachylenia	38°
Wysokość budynku	8.47 m
Wymiary działki	20.10 x 19.20 m



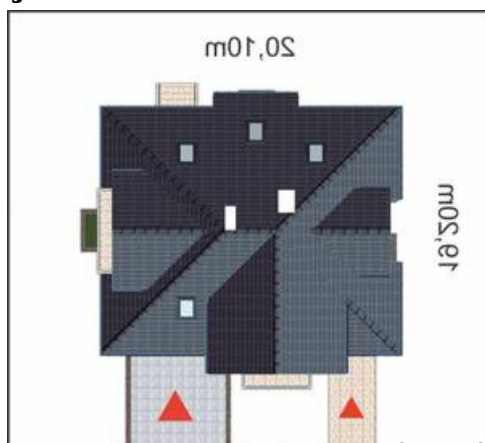
Opis projektu

Efektywny dom, wyróżniający się ciekawą formą wielospadowego dachu oraz obszernym wnętrzem, dla 5-6 osobowej rodziny, podpiwniczony z garażem w piwnicy. Wejście, w narożniku domu, prowadzi do przedsiionka z garderobą. Na parterze znajduje się przestronny pokój dzienny z częścią jadalną, kominkiem i atrakcyjnym wykuszem mogącym pełnić funkcję małej oranżerii lub okna kwiatowego. Dodatkowy pokój lub gabinet usytuowany jest od frontu. Kuchnia znajduje się w głębi domu, łazienka - obok wejścia. Na poddaszu umieszczono cztery sypialnie z balkonami, łazienkę i garderobę. W piwnicy mieści się garaż...

Elewacje



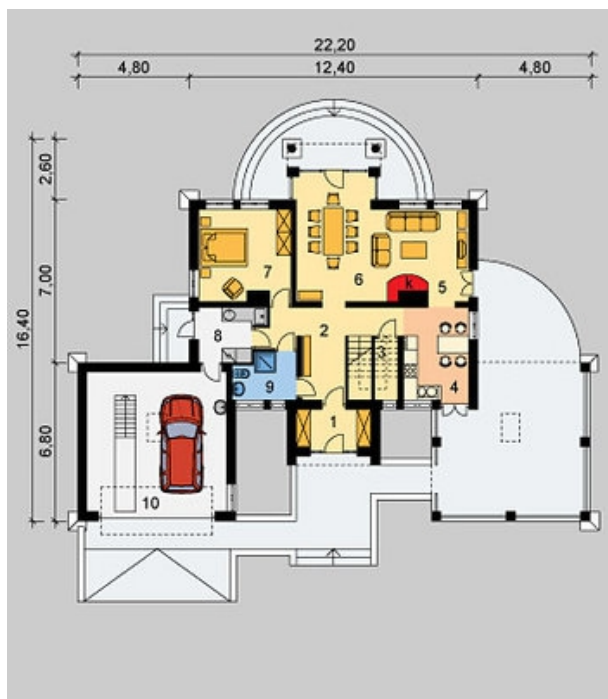
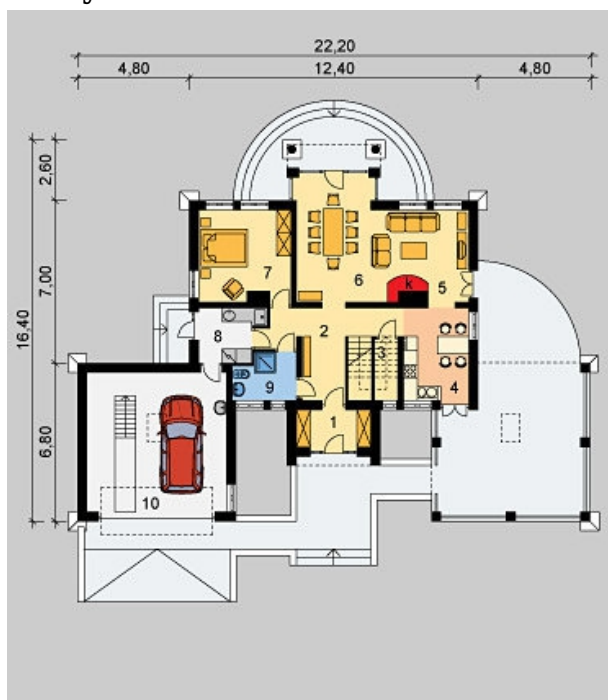
Sytuacje



DOBRY DOM
 ul. Wrzesława Romańczuka 6, 35-302 Rzeszów
 +48 17 852 52 30
 08:00 - 16:00

waldemar.kowalski@grupadobrydom.pl

Podane ceny nie stanowią oferty handlowej w rozumieniu art. 66 par. 1 Kodeksu Cywilnego

Rzuty

Rzuty

