

## Podstawowe informacje



## Dane techniczne projektu

<b>Całkowita powierzchnia</b>	<b>100.65 m<sup>2</sup></b>
<b>Powierzchnia użytkowa</b>	<b>88.60 m<sup>2</sup></b>
<b>Powierzchnia zabudowy</b>	<b>130.02 m<sup>2</sup></b>
<b>Powierzchnia dachu</b>	<b>199.13 m<sup>2</sup></b>
<b>Kubatura</b>	<b>574.34 m<sup>3</sup></b>
<b>Wymiary budynku</b>	<b>14.78 x 13.20 m</b>
<b>Kąt nachylenia</b>	<b>25°</b>
<b>Wysokość budynku</b>	<b>6.38 m</b>
<b>Wymiary działki</b>	<b>21.78 x 20.20 m</b>



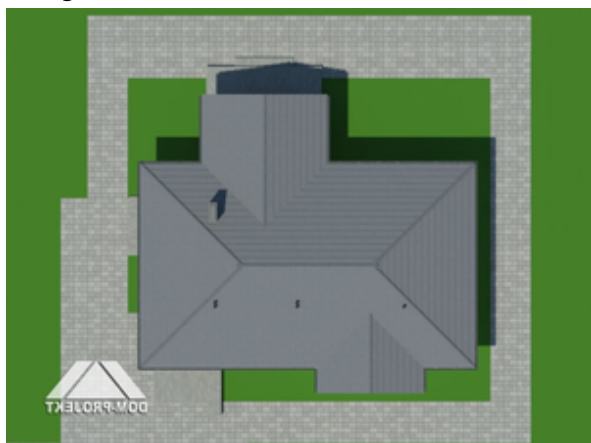
## Opis projektu

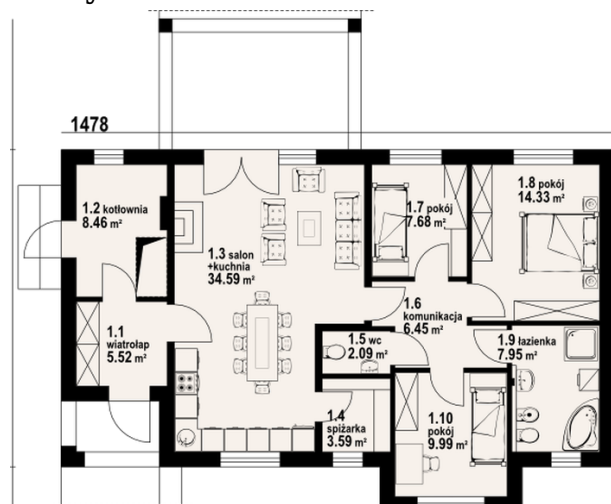
Dom parterowy. Duży salon z aneksem kuchennym, kominkiem i wyjściem na zadaszony taras. Trzy pokoje, łazienka, wc, spiżarka, kotłownia, wiatrolap i komunikacja. Poddasze nieużytkowe.

## Elewacje



## Sytuacje



**Rzuty**

**Parter 100.65 m<sup>2</sup>**

wiatrołap	5.52 m <sup>2</sup>
łazienka	7.95 m <sup>2</sup>
pokój	14.33 m <sup>2</sup>
pokój	7.68 m <sup>2</sup>
komunikacja	6.45 m <sup>2</sup>
wc	2.09 m <sup>2</sup>
spizarka	3.59 m <sup>2</sup>
salon	34.59 m <sup>2</sup>
kotłownia	8.46 m <sup>2</sup>
pokój	9.99 m <sup>2</sup>