

## Podstawowe informacje



## Dane techniczne projektu

|                               |                             |
|-------------------------------|-----------------------------|
| <b>Całkowita powierzchnia</b> | <b>146 m<sup>2</sup></b>    |
| <b>Powierzchnia użytkowa</b>  | <b>113.39 m<sup>2</sup></b> |
| <b>Powierzchnia zabudowy</b>  | <b>111.62 m<sup>2</sup></b> |
| <b>Powierzchnia dachu</b>     | <b>251.11 m<sup>2</sup></b> |
| <b>Kubatura</b>               | <b>609.57 m<sup>3</sup></b> |
| <b>Wymiary budynku</b>        | <b>17.27 x 8.66 m</b>       |
| <b>Kąt nachylenia</b>         | <b>44°</b>                  |
| <b>Wysokość budynku</b>       | <b>8.60 m</b>               |
| <b>Wymiary działki</b>        | <b>24.37 x 16.96 m</b>      |



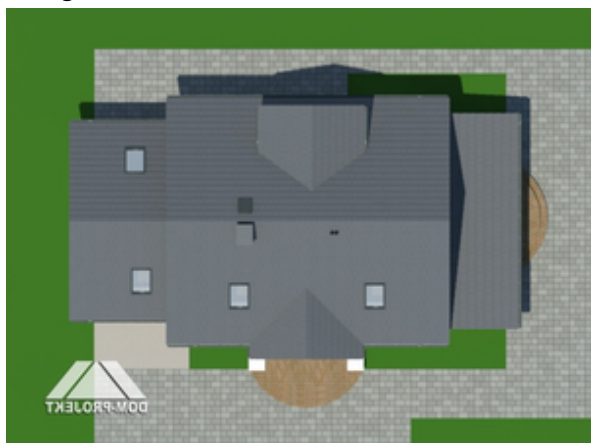
## Opis projektu

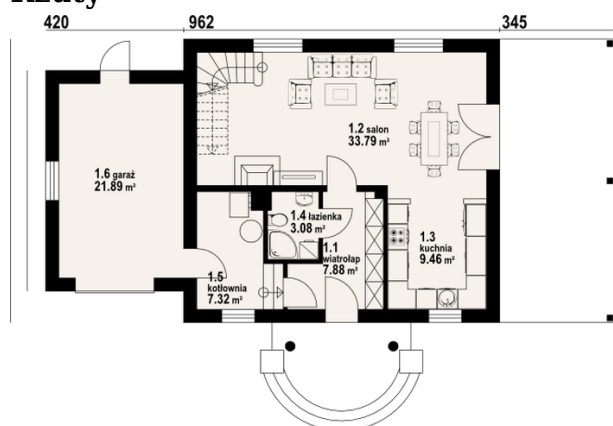
Wygodny dom z poddaszem użytkowym. Duży salon z aneksem kuchennym, kominkiem, wyjściem na zadaszony taras i schodami na poddasze. Wiatrołap, łazienka, kotłownia, garaż. Na poddaszu cztery pokoje, łazienka i komunikacja. Prosta bryła budynku i dach dwuspadowy sprzyjają taniej i szybkiej budowie i niskim kosztom eksploatacji.

## Elewacje

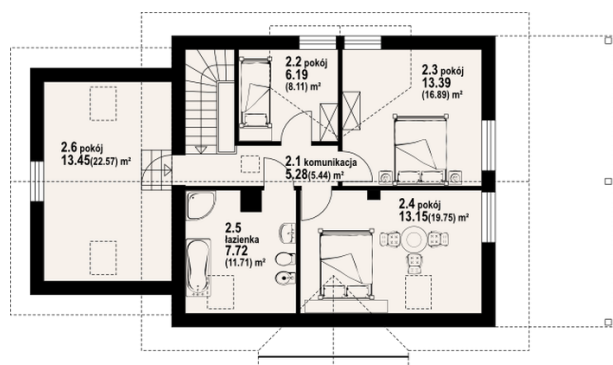


## Sytuacje



**Rzuty**

**Parter 61.53 m<sup>2</sup>**

|           |                      |
|-----------|----------------------|
| wiatrołap | 7.88 m <sup>2</sup>  |
| salon     | 33.79 m <sup>2</sup> |
| kuchnia   | 9.46 m <sup>2</sup>  |
| łazienka  | 3.08 m <sup>2</sup>  |
| kotłownia | 7.32 m <sup>2</sup>  |
| garaż     | 21.89 m <sup>2</sup> |


**Poddasze 84.47 m<sup>2</sup>**

|             |                      |
|-------------|----------------------|
| komunikacja | 5.28 m <sup>2</sup>  |
| pokój       | 6.19 m <sup>2</sup>  |
| pokój       | 13.39 m <sup>2</sup> |
| pokój       | 13.15 m <sup>2</sup> |
| łazienka    | 7.72 m <sup>2</sup>  |
| pokój       | 13.45 m <sup>2</sup> |