

Podstawowe informacje



Dane techniczne projektu

Całkowita powierzchnia	138.04 m²
Powierzchnia użytkowa	112.19 m²
Powierzchnia zabudowy	87.25 m²
Powierzchnia dachu	189.38 m²
Kubatura	482.30 m³
Wymiary budynku	10.50 x 8.30 m
Kąt nachylenia	42°
Wysokość budynku	8.57 m
Wymiary działki	18.50 x 16.30 m



Opis projektu

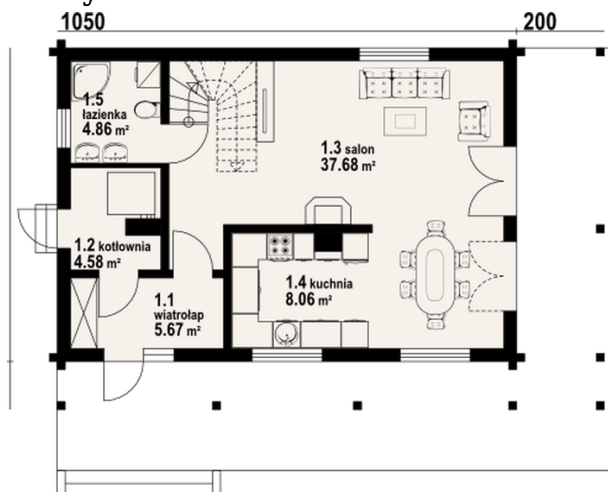
Dom z bali drewnianych. Na parterze duży salon z kominkiem, wyjściami na zadaszony taras i przejściem do kuchni. Łazienka, kotłownia, wiatrolap. Na poddaszu trzy pokoje, łazienka, komunikacja i dwa balkony. Zwarta bryła budynku i dach dwuspadowy sprzyjają taniej i szybkiej budowie oraz niskim kosztom eksploatacji.

Elewacje

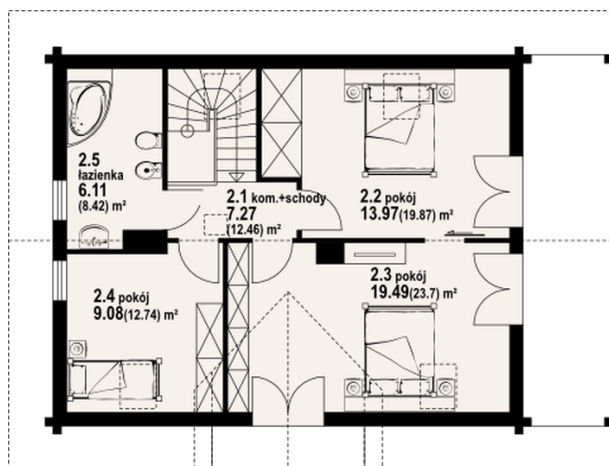


Sytuacje



Rzuty

Parter 60.85 m²

wiatrołap	5.67 m ²
kotłownia	4.58 m ²
salon	37.68 m ²
kuchnia	8.06 m ²
łazienka	4.86 m ²


Poddasze 77.19 m²

komschody	7.27 m ²
pokój	13.97 m ²
pokój	19.49 m ²
pokój	9.08 m ²
łazienka	6.11 m ²