

Podstawowe informacje



Dane techniczne projektu

Całkowita powierzchnia	122.34 m²
Powierzchnia użytkowa	104.08 m²
Powierzchnia zabudowy	101.60 m²
Powierzchnia dachu	198.26 m²
Kubatura	459 m³
Wymiary budynku	13.82 x 7.35 m
Kąt nachylenia	43°
Wysokość budynku	7.95 m
Wymiary działki	21.82 x 15.35 m



Opis projektu

Dom z poddaszem użytkowym i garażem. Duży salon z aneksem kuchennym, kominkiem, schodami na poddasze i wyjściem na taras. Pokój, łazienka, wiatrołap, korytarz i garaż. Na poddaszu dwa pokoje, łazienka i komunikacja. Zwarta bryła budynku sprzyja taniej i szybkiej budowie i niskim kosztom eksploatacji.

Elewacje

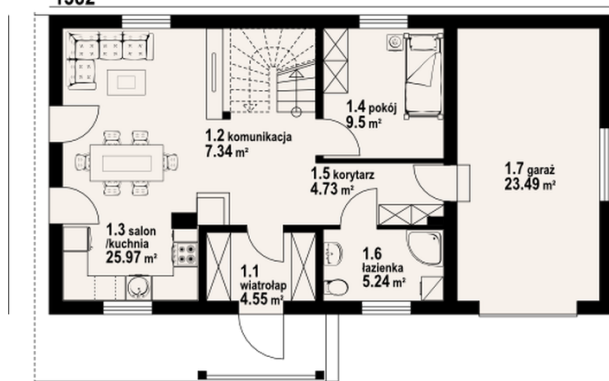


Sytuacje

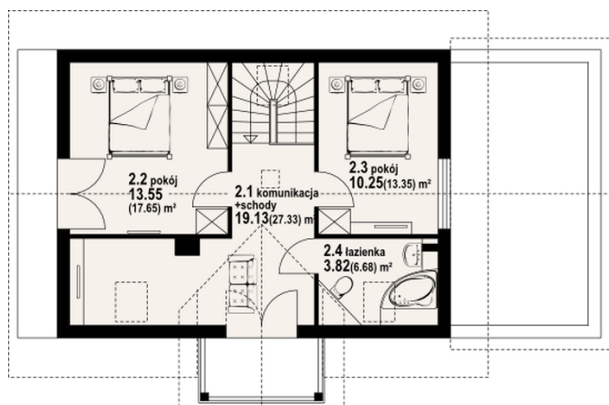


Rzuty

1382


Parter 57.33 m²

wiatrołap	4.55 m ²
komunikacja	7.34 m ²
kuchnia/ salon	25.97 m ²
pokój	9.50 m ²
korytarz	4.73 m ²
łazienka	5.24 m ²
garaż	23.49 m ²


Poddasze 65.01 m²

komunikacja	19.13 m ²
pokój	13.55 m ²
pokój	10.25 m ²
łazienka	3.82 m ²