

## Podstawowe informacje



## Dane techniczne projektu

<b>Całkowita powierzchnia</b>	<b>376.80 m<sup>2</sup></b>
<b>Powierzchnia użytkowa</b>	<b>197 m<sup>2</sup></b>
<b>Powierzchnia zabudowy</b>	<b>191.25 m<sup>2</sup></b>
<b>Powierzchnia dachu</b>	<b>332 m<sup>2</sup></b>
<b>Kubatura</b>	<b>1 099 m<sup>3</sup></b>
<b>Wymiary budynku</b>	<b>17.45 x 13.46 m</b>
<b>Kąt nachylenia</b>	<b>45°</b>
<b>Wysokość budynku</b>	<b>8.99 m</b>
<b>Wymiary działki</b>	<b>25.05 x 21.80 m</b>



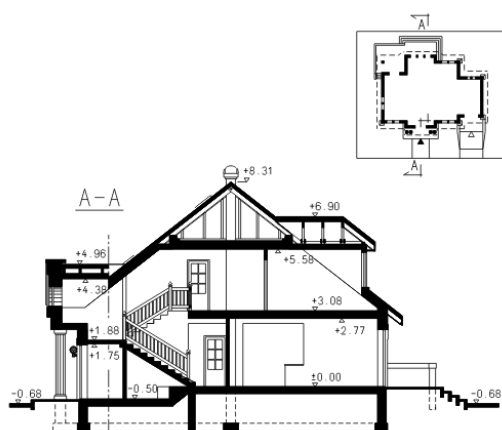
## Opis projektu

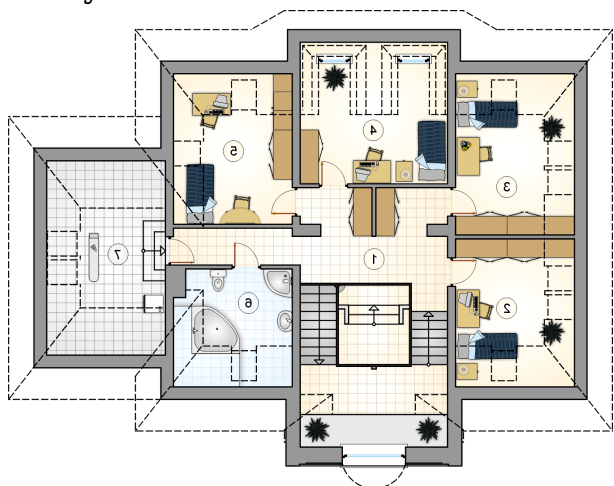
Przestronny dom parterowy z poddaszem użytkowym i garażem, z 5 sypialniami, wejściem z kolumnami, lukarnami i odkrytym tarasem

## Elewacje

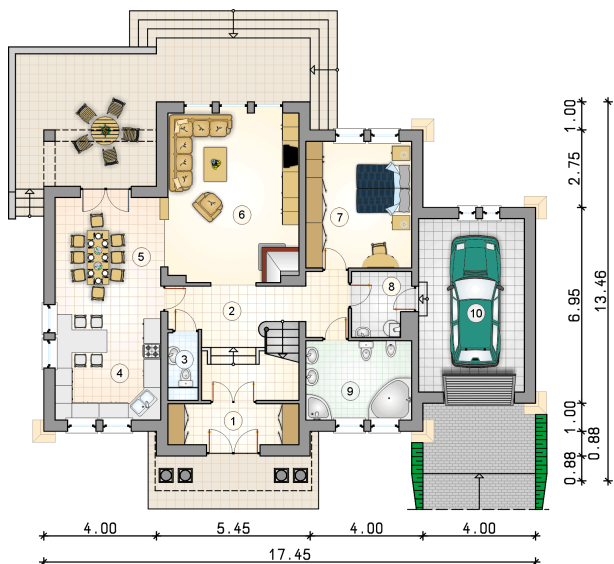


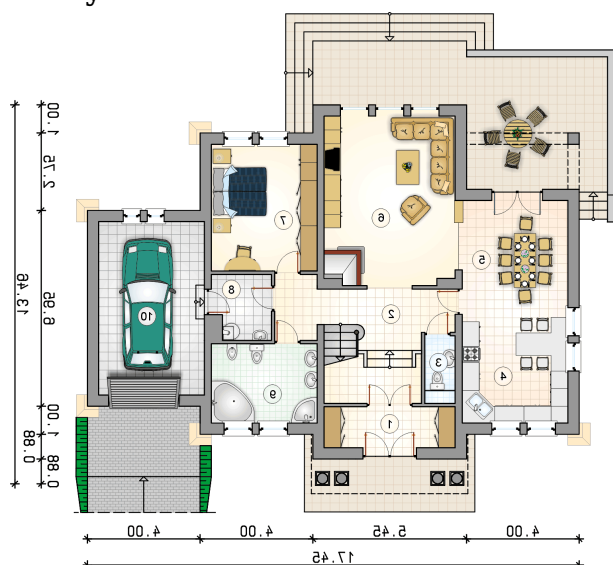
## Przekrój



**Rzuty**

**Parter 114.65 m<sup>2</sup>**

przedsiónek	6.75 m <sup>2</sup>
garaż	22.70 m <sup>2</sup>
hall z komunikacją	15.80 m <sup>2</sup>
w.c.	2.15 m <sup>2</sup>
kuchnia	17.85 m <sup>2</sup>
jadalnia	12.00 m <sup>2</sup>
pokój dzienny	27.95 m <sup>2</sup>
pokój	16.90 m <sup>2</sup>
kotłownia	4.65 m <sup>2</sup>
łazienka	10.60 m <sup>2</sup>



**Rzuty**

**Poddasze 82.35 m<sup>2</sup>**

hall z komunikacją	19.10 m <sup>2</sup>
pokój	10.45 m <sup>2</sup>
pokój	11.70 m <sup>2</sup>
pokój	13.80 m <sup>2</sup>
pokój	10.85 m <sup>2</sup>
łazienka	7.95 m <sup>2</sup>
pralnia z suszarnią	8.50 m <sup>2</sup>

