

Podstawowe informacje



Dane techniczne projektu

Całkowita powierzchnia	193.85 m²
Powierzchnia użytkowa	162.23 m²
Powierzchnia zabudowy	126.88 m²
Powierzchnia dachu	255 m²
Kubatura	690.91 m³
Wymiary budynku	16.50 x 11.20 m
Kąt nachylenia	38°
Wysokość budynku	8.60 m
Wymiary działki	18.85 x 24.20 m



Opis projektu

Dom z poddaszem użytkowym. Duży salon z kominkiem, wyjściem na duży zadaszony taras, schodami na poddasze. Duża kuchnia, pokój, wiatrołap, łazienka, wc, kotłownia i komunikacja. Na poddaszu trzy pokoje, łazienka, strych i komunikacja.

Elewacje

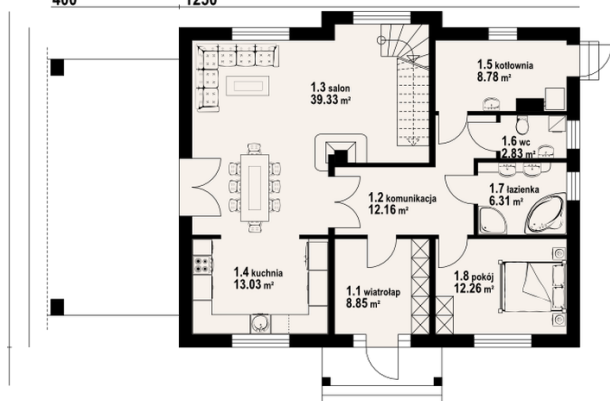


Sytuacje

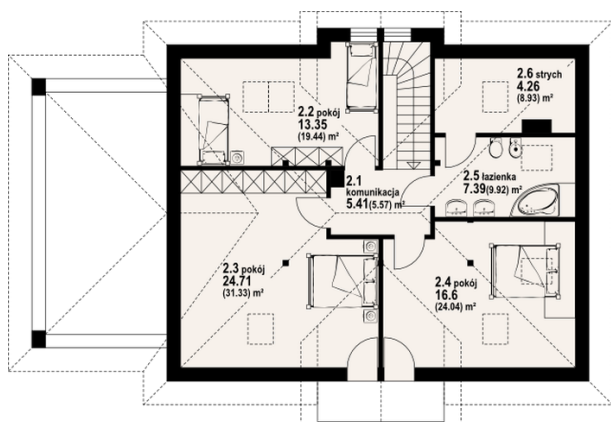


Rzuty

400 1250


Parter 103.55 m²

wiatrołap	8.85 m ²
komunikacja	12.16 m ²
salon	39.33 m ²
kuchnia	13.03 m ²
kotłownia	8.78 m ²
wc	2.83 m ²
łazienka	6.31 m ²
pokój	12.26 m ²


Poddasze 90.30 m²

komunikacja	5.41 m ²
pokój	13.35 m ²
pokój	24.71 m ²
pokój	16.60 m ²
łazienka	7.39 m ²
strych	4.26 m ²