

Podstawowe informacje



Dane techniczne projektu

Całkowita powierzchnia	121.07 m²
Powierzchnia użytkowa	99.05 m²
Powierzchnia zabudowy	83.70 m²
Kubatura	420.23 m³
Wymiary budynku	10.80 x 7.75 m
Kąt nachylenia	43°
Wysokość budynku	8.17 m
Wymiary działki	18.10 x 18.80 m



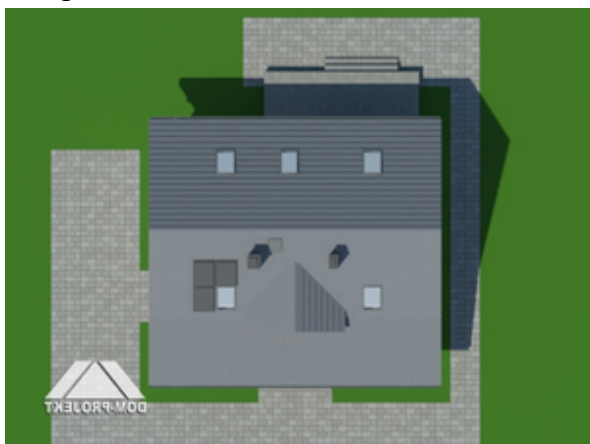
Opis projektu

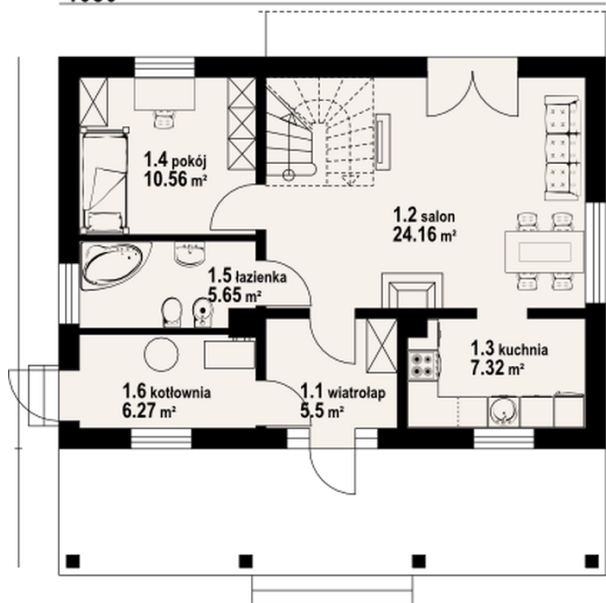
Wygodny dom z poddaszem użytkowym. Duży salon z aneksem kuchennym, kominkiem i wyjściem na taras. Pokój, komunikacja, wiatrołap, łazienka, kotłownia. Na poddaszu trzy pokoje, łazienka, garderoba i komunikacja. Prosta bryła budynku i dach dwuspadowy sprzyjają taniej i szybkiej budowie i niskim kosztom eksploatacji.

Elewacje

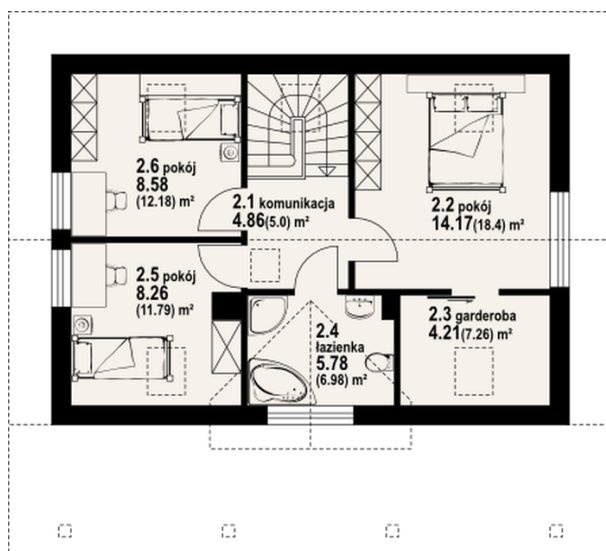


Sytuacje



Rzuty
 1080

Parter 59.46 m²

wiatrołap	5.50 m ²
salon	24.16 m ²
kuchnia	7.32 m ²
pokój	10.56 m ²
łazienka	5.65 m ²
kotłownia	6.27 m ²


Poddasze 61.61 m²

komunikacja	4.86 m ²
pokój	14.17 m ²
garderoba	4.21 m ²
łazienka	5.78 m ²
pokój	8.26 m ²
pokój	8.58 m ²