

Podstawowe informacje



Dane techniczne projektu

Całkowita powierzchnia	205.21 m²
Powierzchnia użytkowa	170.71 m²
Powierzchnia zabudowy	88.47 m²
Powierzchnia dachu	263.08 m²
Kubatura	854.63 m³
Wymiary budynku	14.60 x 12.16 m
Kąt nachylenia	42°
Wysokość budynku	8.79 m
Wymiary działki	20.12 x 20.16 m



Opis projektu

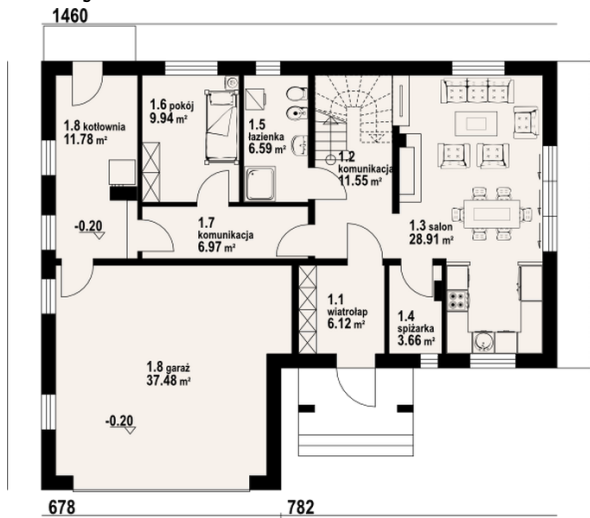
Dom z garażem na dwa samochody. Duży salon z aneksem kuchennym, kominkiem i wyjściem na taras. Łazienka, spiżarka, wiatrołap, komunikacja, kotłownia, garaż. Na poddaszu pięć pokoi, dwie łazienki, wc i komunikacja. Dwa balkony. Zwarta bryła budynku i dach dwuspadowy sprzyjają szybkiej i taniej budowie i niskim kosztom eksploatacji.

Elewacje

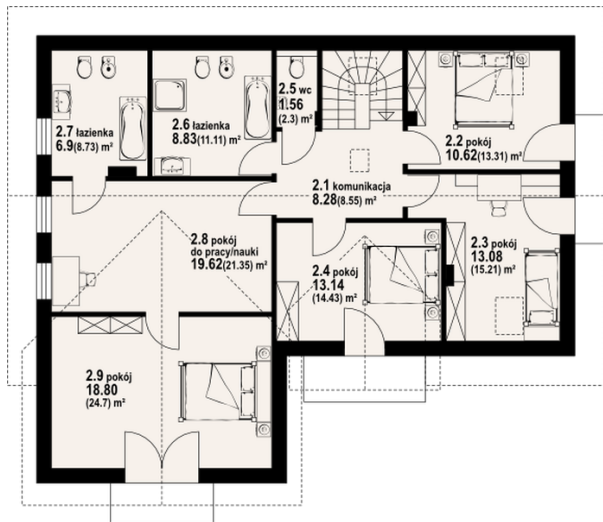


Sytuacje



Rzuty

Parter 85.52 m²

wiatrołap	6.12 m ²
komunikacja	11.55 m ²
salon	28.91 m ²
spiżarka	3.66 m ²
łazienka	6.59 m ²
pokój	9.94 m ²
komunikacja	6.97 m ²
garaż	37.48 m ²
kotłownia	11.78 m ²


Poddasze 119.69 m²

komunikacja	8.28 m ²
pokój	10.62 m ²
pokój	13.08 m ²
pokój	13.14 m ²
wc	1.56 m ²
łazienka	8.83 m ²
łazienka	6.90 m ²
pokój	19.62 m ²
pokój	18.80 m ²