

Podstawowe informacje



Dane techniczne projektu

Całkowita powierzchnia	165.87 m²
Powierzchnia użytkowa	137.22 m²
Powierzchnia zabudowy	120.32 m²
Powierzchnia dachu	217.93 m²
Kubatura	780 m³
Wymiary budynku	12.12 x 12.16 m
Kąt nachylenia	42°
Wysokość budynku	8.76 m
Wymiary działki	20.12 x 20.21 m



Opis projektu

Wygodny dom jednorodzinny z garażem. Duży salon z aneksem kuchennym, kominkiem i wyjściem na taras. Łazienka, wiatrołap, komunikacja, spiżarka, kotłownia, garaż. Na poddaszu pięć pokoi, łazienka, wc i komunikacja. Prosta bryła budynku i dach dwuspadowy sprzyjają taniej i szybkiej budowie i niskim kosztom eksploatacji.

Elewacje

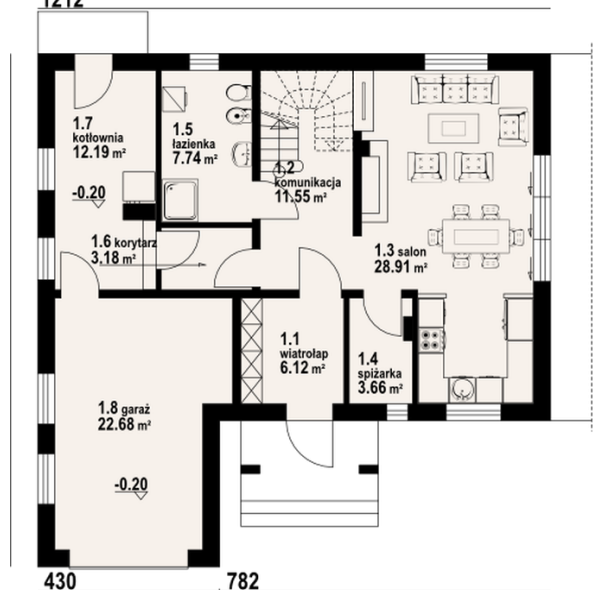


Sytuacje

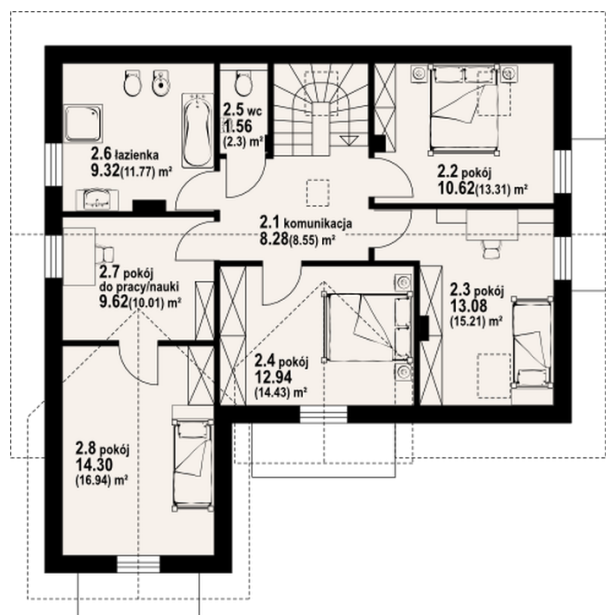


Rzuty

1212


Parter 73.35 m²

wiatrołap	6.12 m ²
komunikacja	11.55 m ²
salon	28.91 m ²
spizarka	3.66 m ²
łazienka	7.74 m ²
korytarz	3.18 m ²
kotłownia	12.19 m ²
garaż	22.68 m ²


Poddasze 92.52 m²

komunikacja	8.28 m ²
pokój	10.62 m ²
pokój	13.08 m ²
pokój	12.94 m ²
wc	1.56 m ²
łazienka	9.32 m ²
pokój	9.62 m ²
pokój	14.30 m ²