

Podstawowe informacje



Dane techniczne projektu

Całkowita powierzchnia	107.07 m²
Powierzchnia użytkowa	83.34 m²
Powierzchnia zabudowy	84.58 m²
Powierzchnia dachu	163.13 m²
Kubatura	394.90 m³
Wymiary budynku	10.80 x 8.50 m
Kąt nachylenia	40°
Wysokość budynku	7.60 m
Wymiary działki	18.80 x 16.50 m



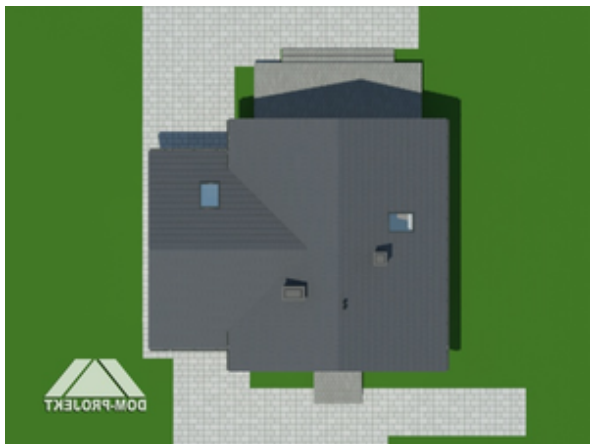
Opis projektu

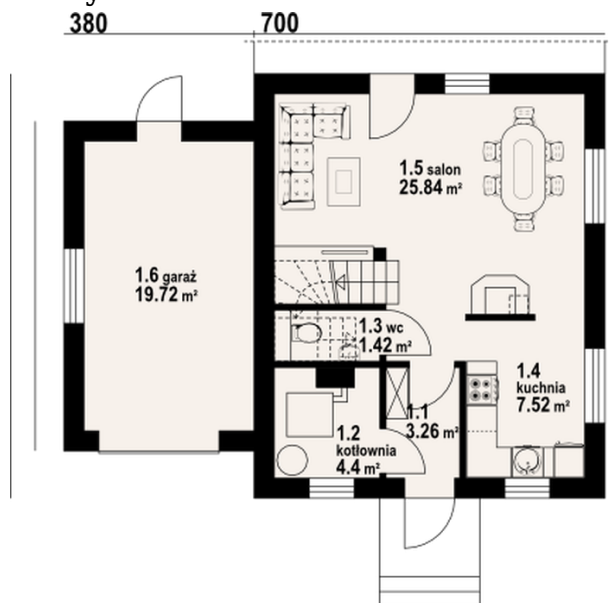
Dom z poddaszem użytkowym. Duży salon z kominkiem, wyjściem na taras, schodami na poddasze i przejściem do kuchni. Wiatrołap, wc, garaż. Na poddaszu cztery pokoje, łazienka i komunikacja. Dwa pokoje mają dostęp do balkonu. Zwarta bryła budynku i dach dwuspadowy sprzyjają szybkiej budowie i niskim kosztom eksploatacji.

Elewacje

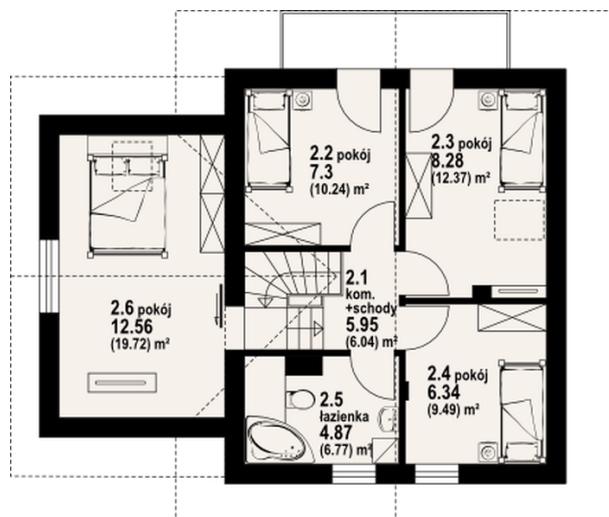


Sytuacje



Rzuty

Parter 42.44 m²

wiatrołap	3.26 m ²
kotłownia	4.40 m ²
wc	1.42 m ²
kuchnia	7.52 m ²
salon	25.84 m ²
garaż	19.72 m ²


Poddasze 64.63 m²

komunikacja	5.95 m ²
pokój	7.30 m ²
pokój	8.28 m ²
pokój	6.34 m ²
łazienka	4.87 m ²
pokój	12.56 m ²