

Podstawowe informacje



Dane techniczne projektu

Całkowita powierzchnia	90.56 m²
Powierzchnia użytkowa	82.07 m²
Powierzchnia zabudowy	60.90 m²
Powierzchnia dachu	151.37 m²
Kubatura	485.51 m³
Wymiary budynku	9.70 x 8.20 m
Kąt nachylenia	45°
Wysokość budynku	8.14 m
Wymiary działki	16.30 x 16.90 m



Opis projektu

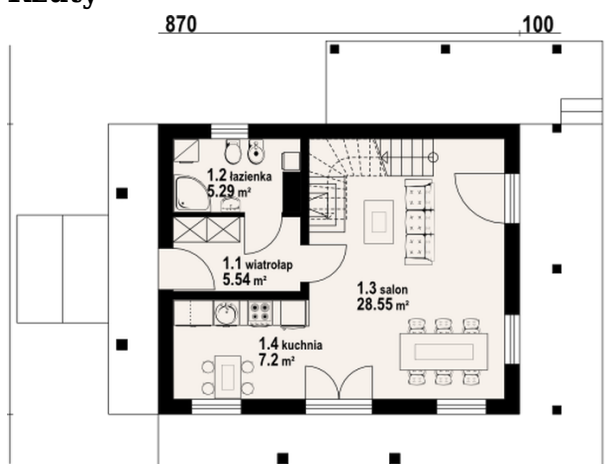
Dom w technologii szkieletu drewnianego. Duży salon z aneksem kuchennym, kominkiem, schodami na poddasze i wyjściem na taras. Łazienka z pralką, wiatrołap. Na poddaszu trzy pokoje, łazienka i komunikacja. Dwa balkony.

Elewacje

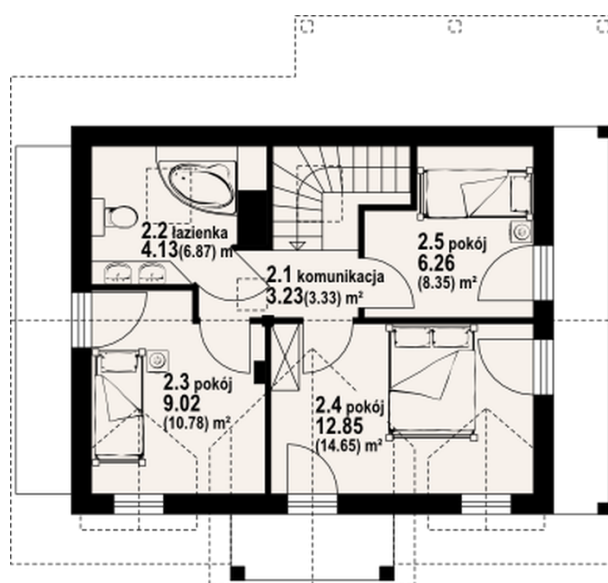


Sytuacje



Rzuty

Parter 46.58 m²

wiatrołap	5.54 m ²
łazienka	5.29 m ²
salon	28.55 m ²
kuchnia	7.20 m ²


Poddasze 43.98 m²

komunikacja	3.23 m ²
łazienka	4.13 m ²
pokój	9.02 m ²
pokój	12.85 m ²
pokój	6.26 m ²