

## Podstawowe informacje



## Dane techniczne projektu

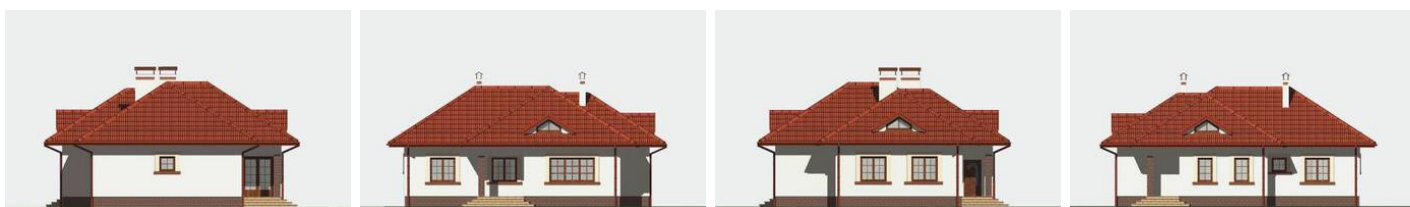
<b>Całkowita powierzchnia</b>	<b>134.60 m<sup>2</sup></b>
<b>Powierzchnia użytkowa</b>	<b>112.20 m<sup>2</sup></b>
<b>Powierzchnia zabudowy</b>	<b>153.30 m<sup>2</sup></b>
<b>Powierzchnia dachu</b>	<b>278.90 m<sup>2</sup></b>
<b>Kubatura</b>	<b>795 m<sup>3</sup></b>
<b>Wymiary budynku</b>	<b>12.50 x 14.60 m</b>
<b>Kąt nachylenia</b>	<b>35°</b>
<b>Wysokość budynku</b>	<b>7.13 m</b>
<b>Wymiary działki</b>	<b>20.50 x 22.60 m</b>



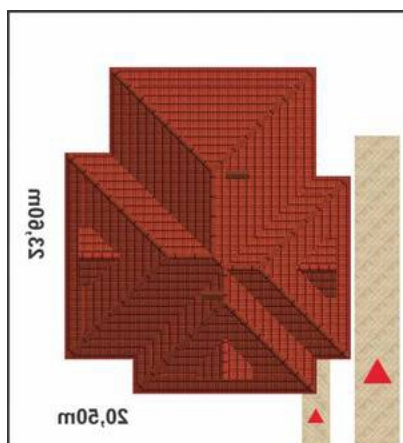
## Opis projektu

Funkcjonalny parterowy dom, o zgrabnej sylwetce, przeznaczony dla 4 osobowej rodziny. Dom o praktycznym układzie pomieszczeń, który pomimo niewielkiej powierzchni zapewnia wygodę mieszkańcom. Wejście do domu prowadzi przez przedsionek z garderobą do obszernego hallu z dodatkową szafą ubraniową. Przy wejściu do domu znajduje się wygodna kuchnia, sąsiadująca z jadalnią. Na przedłużeniu hallu usytuowany jest pokój dzienny z obszerną częścią wypoczynkową i wyjściem na zadaszony taras. Otwarta jadalnia z narożnym kominkiem powiększa optycznie przestrzeń pokoju dziennego. W głębi domu zlokalizowa...

## Elewacje



## Sytuacje



**Rzuty**