

Podstawowe informacje



Dane techniczne projektu

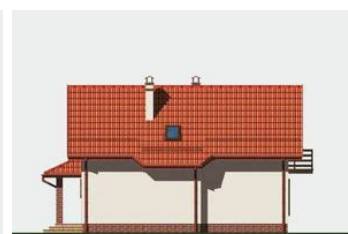
Całkowita powierzchnia	166.80 m²
Powierzchnia użytkowa	106.70 m²
Powierzchnia zabudowy	87.10 m²
Powierzchnia dachu	162.30 m²
Kubatura	538.40 m³
Wymiary budynku	9 x 10.61 m
Kąt nachylenia	37°
Wysokość budynku	7.53 m
Wymiary działki	16 x 18.65 m



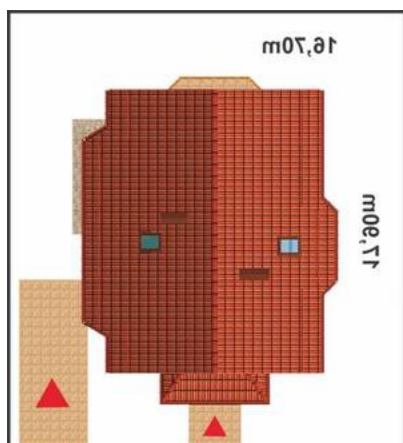
Opis projektu

Praktyczny dom o niezbyt dużej powierzchni i nieskomplikowanej formie dla 4 osobowej rodziny, do lokalizacji na niezbyt szerokich działkach. Osłonięte przez daszek drzwi wejściowe prowadzą do przedsiionka z garderobą. Od frontu, obok wejścia do domu, znajduje się kuchnia ze spiżarnią, naprzeciw mała łazienka. W głębi domu zlokalizowany jest przestronny pokój dzienny z jadalnią, kominkiem i wyjściem na boczny taras. Wygodne schody prowadzą na poddasze, gdzie mieszczą się: trzy sypialnie, duża funkcjonalna łazienka i garderoba. Sypialnie od ogrodu - z balkonami. Ściana bez otworów pozwala na Z...

Elewacje



Sytuacje



Rzuty

