

Podstawowe informacje



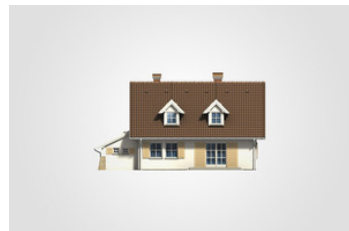
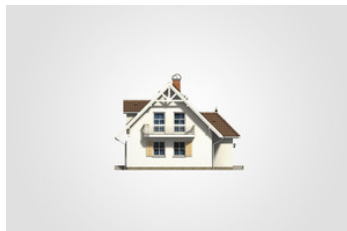
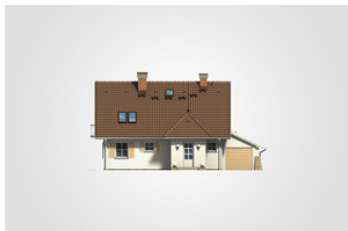
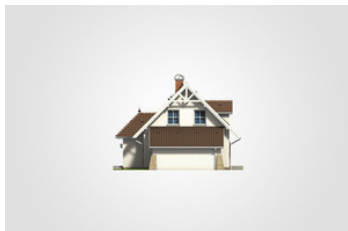
Dane techniczne projektu

Całkowita powierzchnia	208.10 m²
Powierzchnia użytkowa	123.60 m²
Powierzchnia zabudowy	118.30 m²
Powierzchnia dachu	223.50 m²
Kubatura	650.50 m³
Wymiary budynku	14.35 x 10.20 m
Kąt nachylenia	45°
Wysokość budynku	8.38 m
Wymiary działki	21.35 x 18.20 m

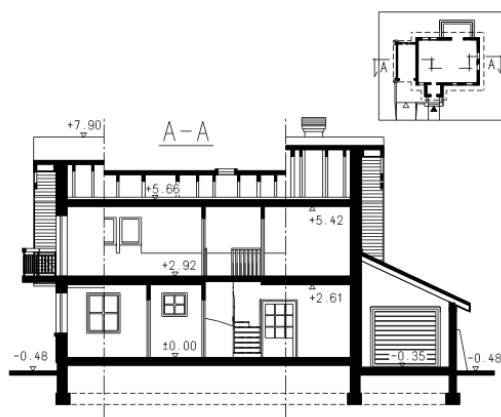
Opis projektu

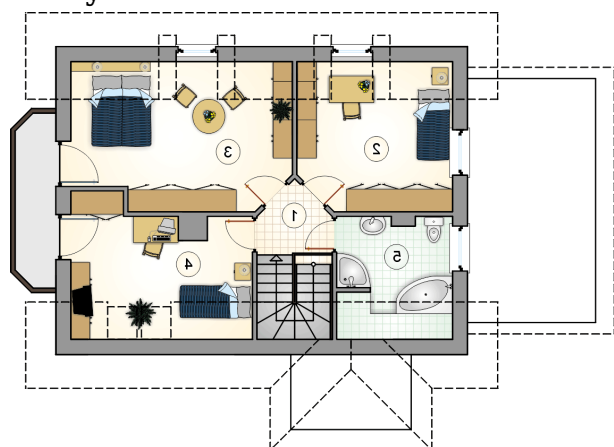
Niewielki dom parterowy z poddaszem użytkowym i garażem, z lukarnami i odkrytym tarasem

Elewacje

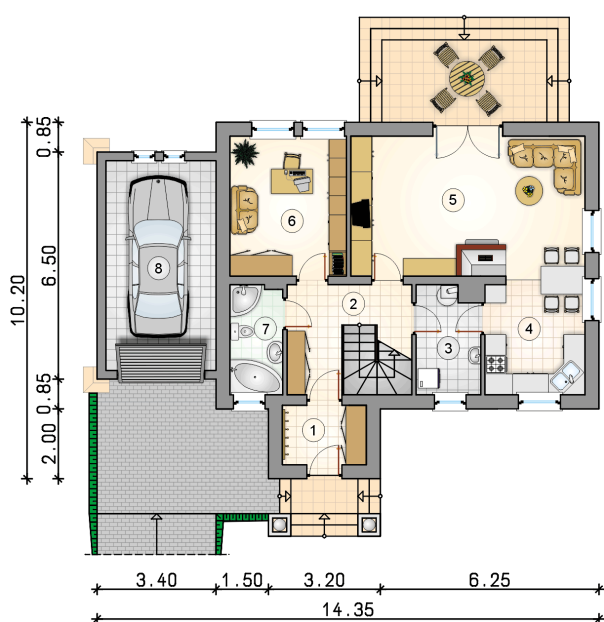


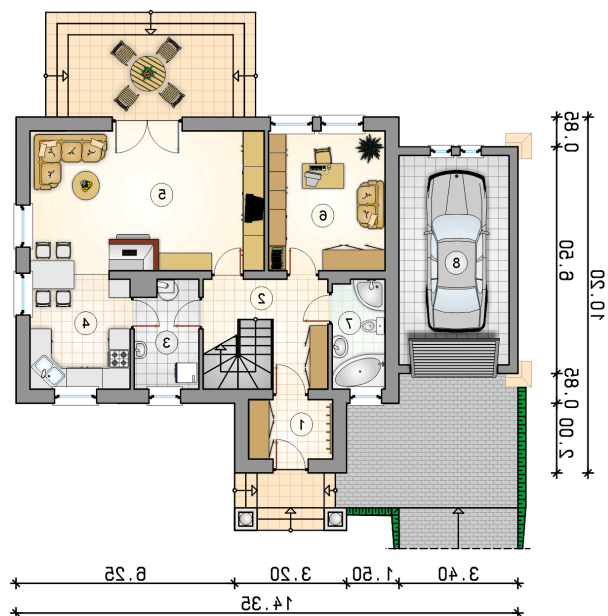
Przekrój



Rzuty

Parter 71.80 m²

przedsionek	4.10 m ²
hall z komunikacją	7.80 m ²
kotłownia	5.50 m ²
kuchnia	9.30 m ²
pokój dzienny	27.10 m ²
pokój	13.30 m ²
łazienka	4.70 m ²
garaż	18.90 m ²



Rzuty

Poddasze 51.80 m²

hall z komunikacją

 3.05 m²

pokój

 13.05 m²

pokój

 17.30 m²

pokój

 11.55 m²

łazienka

 6.85 m²
