

Podstawowe informacje



Dane techniczne projektu

Całkowita powierzchnia	155.79 m²
Powierzchnia użytkowa	147.82 m²
Powierzchnia zabudowy	114.29 m²
Kubatura	830 m³
Wymiary budynku	6.90 x 16.70 m
Kąt nachylenia	30°
Wysokość budynku	8.38 m
Wymiary działki	14.90 x 26.80 m



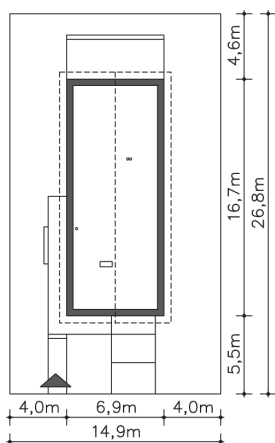
Opis projektu

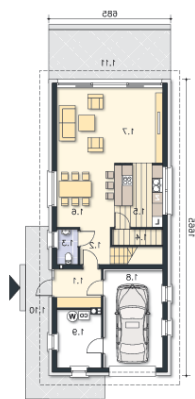
Projekt domu na wąską działkę idealny dla pięcioosobowej rodziny. Salon z przeszkloną ścianą południową pozwala obcować z naturą poprzez otwarcie na ogród. Znalazło się tu miejsce na rodzinny stół obok otwartej kuchni, która posiada praktyczną spiżarnię. Jest również toaleta oraz strefa garażowa z dużą kotłownią. Na piętrze znajduje się sypialnia rodziców z możliwością zaaranżowania garderoby oraz trzy pokoje dla dzieci i miejsce na pojemną szafę w zabudowie.

Elewacje

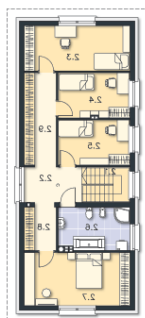


Sytuacje



Rzuty

Parter 66.97 m²

wiatrołap	5.45 m ²
Podest	16.71 m ²
Taras	19.18 m ²
Komunikacja	3.55 m ²
Wc	2.37 m ²
Spiarnia	1.30 m ²
Kuchnia	9.17 m ²
Jadalnia	12.02 m ²
Pokój dzienny	25.14 m ²
Garaż	17.57 m ²
Kotłownia	7.97 m ²


Poddasze 88.82 m²

Schody	5.38 m ²
Hall	6.48 m ²
Pokój	15.06 m ²
Pokój	10.23 m ²
Pokój	10.30 m ²
łazienka	9.67 m ²
Pokój	17.73 m ²
Komunikacja garderoba	4.66 m ²
Komunikacja garderoba	9.31 m ²