

Podstawowe informacje



Dane techniczne projektu

| | |
|-------------------------------|-----------------------------|
| Całkowita powierzchnia | 236.51 m² |
| Powierzchnia użytkowa | 144.50 m² |
| Powierzchnia zabudowy | 110.38 m² |
| Kubatura | 798 m³ |
| Wymiary budynku | 7 x 15.90 m |
| Kąt nachylenia | 30° |
| Wysokość budynku | 8.39 m |
| Wymiary działki | 15 x 26 m |



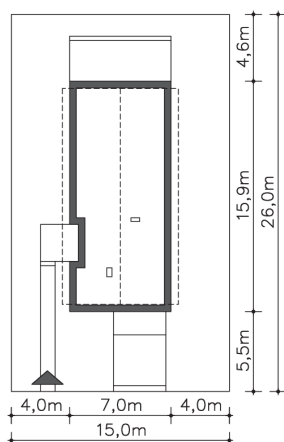
Opis projektu

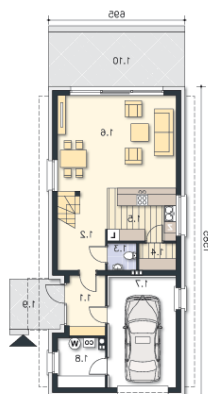
Przykuwający uwagę niezwykłą elewacją dom, zaprojektowany na wąskiej działce. Znalazło się w nim miejsce na garaż i kotłownię w bryle budynku. Na dole do dyspozycji mieszkańców jest komfortowa strefa dzienna: przestronny salon z dużym tarasem, kuchnia ze spiżarnią oraz toaleta. Na piętrze w strefie nocnej znajdują się aż cztery sypialnie oraz łazienka.

Elewacje

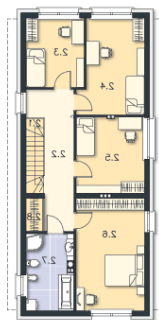


Sytuacje



Rzuty

Parter 64.45 m²

| | |
|----------------|----------------------|
| wiatrołap | 5.63 m ² |
| Taras | 19.46 m ² |
| Komunikacja | 9.22 m ² |
| Wc | 2.08 m ² |
| Spiarnia | 2.63 m ² |
| Aneks kuchenny | 9.64 m ² |
| Pokój dzienny | 29.27 m ² |
| Garaż | 19.12 m ² |
| Kotłownia | 5.98 m ² |
| Podest | 6.57 m ² |


Piętro 172.06 m²

| | |
|--------------|----------------------|
| Schody | 3.61 m ² |
| Komunikacja | 12.24 m ² |
| Pokój | 10.50 m ² |
| Pokój | 15.33 m ² |
| Pokój | 13.54 m ² |
| Pokój | 20.00 m ² |
| łazienka | 9.39 m ² |
| Szafa wnkowa | 1.42 m ² |