

Podstawowe informacje



Dane techniczne projektu

Całkowita powierzchnia	218.44 m²
Powierzchnia użytkowa	129.74 m²
Powierzchnia zabudowy	108.46 m²
Kubatura	738 m³
Wymiary budynku	7.20 x 16.40 m
Kąt nachylenia	30°
Wysokość budynku	8.44 m
Wymiary działki	14.20 x 26.50 m



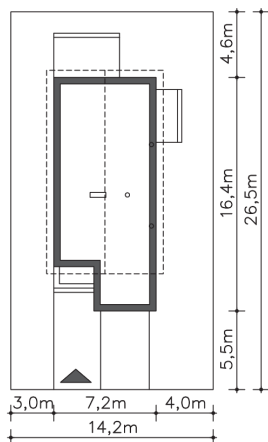
Opis projektu

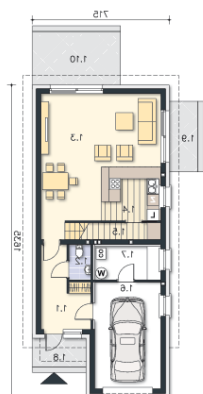
Dom piętrowy dla czteroosobowej rodziny, który będzie pasował nawet na bardzo wąską działkę. W przypadku realizacji na wąskiej działce ściana bez okien może zostać przesunięta nawet na 1,5m od granicy działki (jeżeli miejscowy plan zagospodarowania przestrzennego albo decyzja o warunkach zabudowy nie stanowi inaczej.). Wjazd i wejście jest od ściany szczytowej. Na parterze zaprojektowano przestronną strefę dzienną - salon z miejscem na rodzinny stół i kuchnię ze spiżarnią. Na piętrze znajdują się duża sypialnia z tarasem, dwie mniejsze sypialnie, jasna łazienka oraz miej...

Elewacje

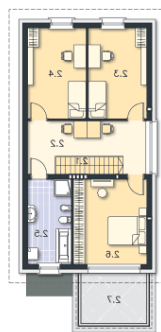


Sytuacje



Rzuty

Parter 62.12 m²

Komunikacja	8.99 m ²
Taras	12.88 m ²
Wc	2.12 m ²
Pokój dzienny	33.64 m ²
Kuchnia	8.96 m ²
Spiarnia	2.44 m ²
Garaż	19.17 m ²
Kotłownia	5.97 m ²
Podest	4.20 m ²
Podest	5.55 m ²


Piętro 156.32 m²

Schody	3.34 m ²
Hall	14.04 m ²
Pokój	14.53 m ²
Pokój	14.53 m ²
łazienka	10.14 m ²
Pokój	17.01 m ²
Taras	9.14 m ²