

## Podstawowe informacje



## Dane techniczne projektu

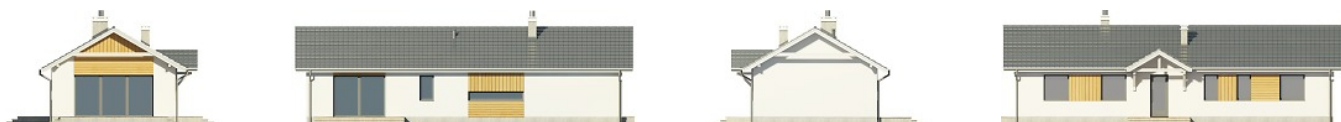
<b>Całkowita powierzchnia</b>	<b>94.58 m<sup>2</sup></b>
<b>Powierzchnia użytkowa</b>	<b>94.58 m<sup>2</sup></b>
<b>Powierzchnia zabudowy</b>	<b>120.70 m<sup>2</sup></b>
<b>Kubatura</b>	<b>547 m<sup>3</sup></b>
<b>Wymiary budynku</b>	<b>6.90 x 17.60 m</b>
<b>Kąt nachylenia</b>	<b>30°</b>
<b>Wysokość budynku</b>	<b>5.63 m</b>
<b>Wymiary działki</b>	<b>14.90 x 25.50 m</b>



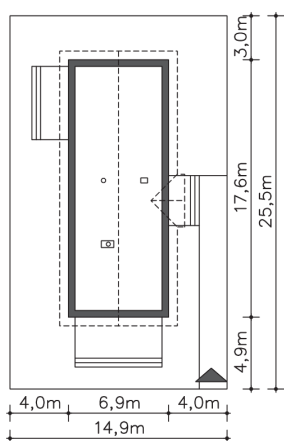
## Opis projektu

Nieduży projekt parterowy idealny dla trzyosobowej rodziny. Przestronny salon z dużymi przeszkleniami, otwarty na taras, jest połączony z jadalnią i częściowo otwartą kuchnią. Kompleks dzienny stanowi znakomite miejsce do wspólnego spędzania czasu. Strefa nocna to dwie sypialnie, z których jedna posiada własny taras, a także duża łazienka oraz niezależna garderoba.

## Elewacje



## Sytuacje



**Rzuty****Parter 94.58 m<sup>2</sup>**

<b>wiatrołap</b>	3.32 m <sup>2</sup>
<b>Podest</b>	5.10 m <sup>2</sup>
<b>Taras</b>	16.66 m <sup>2</sup>
<b>Taras</b>	9.50 m <sup>2</sup>
<b>Komunikacja</b>	7.38 m <sup>2</sup>
<b>Pokój dzienny</b>	31.79 m <sup>2</sup>
<b>Kuchnia</b>	13.15 m <sup>2</sup>
<b>łazienka</b>	7.26 m <sup>2</sup>
<b>Pokój</b>	14.88 m <sup>2</sup>
<b>Pokój</b>	11.10 m <sup>2</sup>
<b>Garderoba</b>	2.57 m <sup>2</sup>
<b>Co</b>	3.13 m <sup>2</sup>