

Podstawowe informacje



Dane techniczne projektu

Całkowita powierzchnia	145.08 m²
Powierzchnia użytkowa	96.92 m²
Powierzchnia zabudowy	162.50 m²
Kubatura	817 m³
Wymiary budynku	17.20 x 11.20 m
Kąt nachylenia	30°
Wysokość budynku	7.43 m
Wymiary działki	25.30 x 19.30 m



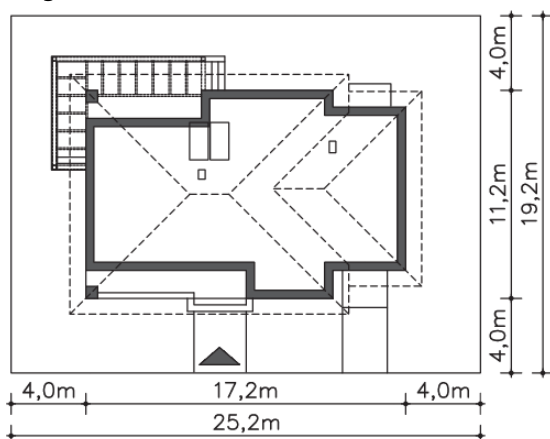
Opis projektu

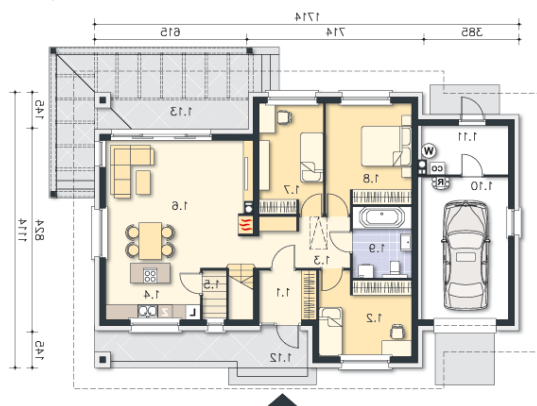
Dom parterowy, energooszczędny, o prostej bryle, urozmaiconej kamiennymi i drewnianymi elementami, dzięki czemu doskonale wpasuje się w krajobraz wiejskich i podmiejskich terenów. Dzięki temu, że zaplanowano w nim stałe schody, istnieje możliwość zaadaptowania na cele użytkowe kilkunastu metrów powierzchni użytkowej strychu, gdzie można urządzić zaciszną strefę prywatną lub rekreacyjną. Parter domu podzielono na duży salon i otwartą na niego kuchnię, rodzinną, wygodną łazienkę oraz trzy wygodne sypialnie. W bryle domu znajduje się garaż na jedno auto, za którym przewidz...

Elewacje

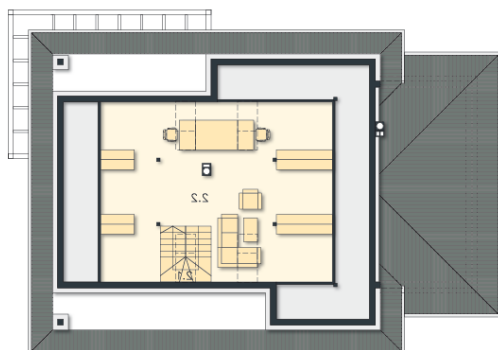


Sytuacje



Rzuty

Parter 103.83 m²

wiatrołap	4.55 m ²
Garaż	20.10 m ²
Kotłownia	6.91 m ²
Podest	10.83 m ²
Taras	25.95 m ²
Pokój	11.96 m ²
Komunikacja	7.55 m ²
Aneks kuchenny	7.92 m ²
Spiarnia	1.40 m ²
Pokój dzienny	30.68 m ²
Pokój	11.56 m ²
Pokój	14.45 m ²
łazienka	6.85 m ²


Strych 41.25 m²

Schody	4.61 m ²
Strych	36.64 m ²