

Podstawowe informacje



Dane techniczne projektu

Całkowita powierzchnia	106.55 m ²
Powierzchnia użytkowa	99.37 m ²
Powierzchnia zabudowy	175.69 m ²
Kubatura	934 m ³
Wymiary budynku	16.40 x 11.40 m
Kąt nachylenia	35°
Wysokość budynku	8.31 m
Wymiary działki	23.40 x 19.40 m



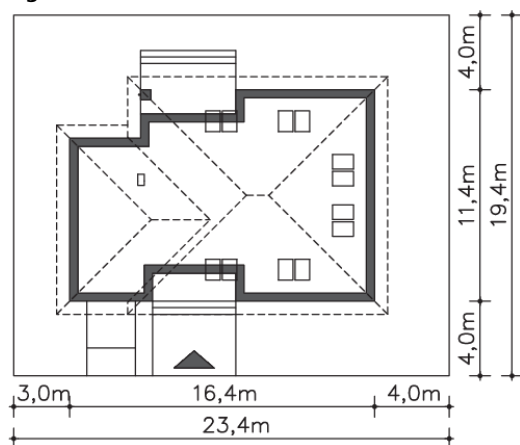
Opis projektu

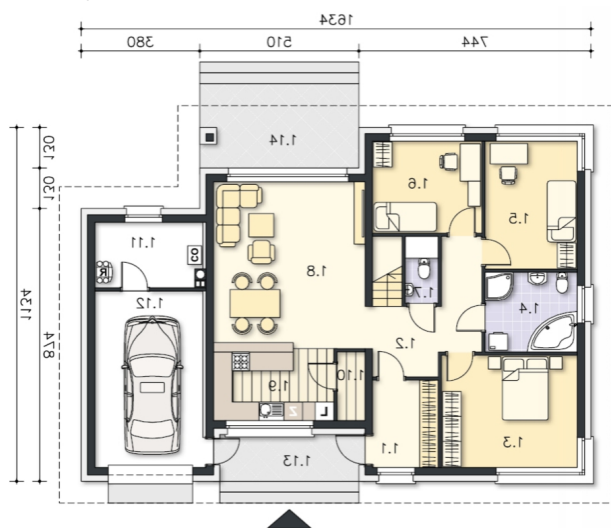
Nieduży, wygodny dom parterowy, któremu można dodać nieco powierzchni, adaptując strych. Na parterze znajdują się trzy wygodne sypialnie, duża, jasna łazienka, przestronny salon graniczący z otwartą na niego kuchnią. Obok kuchni znajduje się podręczna spiżarnia. Duże przeszklenie w salonie sprawia, że wewnątrz jest pełne naturalnego światła. Z salonu można wyjść na częściowo zadaszony taras. Zaplanowano również dodatkową toaletę, która znajduje się pod schodami. Poddasze można przeznaczyć na całkowicie wydzieloną strefę prywatną. Przy domu znajduje się garaż na jedno aut...

Elewacje



Sytuacje



Rzuty

Parter 106.55 m²

wiatrołap	5.86 m ²
Spiarnia	1.96 m ²
Kotłownia	7.18 m ²
Garaż	19.49 m ²
Podest	6.69 m ²
Taras	13.77 m ²
Komunikacja	10.06 m ²
Pokój	15.58 m ²
łazienka	7.53 m ²
Pokój	12.02 m ²
Pokój	10.29 m ²
Wc	1.37 m ²
Pokój dzienny	25.24 m ²
Kuchnia	9.46 m ²