

## Podstawowe informacje



## Dane techniczne projektu

<b>Całkowita powierzchnia</b>	<b>177.78 m<sup>2</sup></b>
<b>Powierzchnia użytkowa</b>	<b>116.39 m<sup>2</sup></b>
<b>Powierzchnia zabudowy</b>	<b>216.19 m<sup>2</sup></b>
<b>Powierzchnia dachu</b>	<b>303 m<sup>2</sup></b>
<b>Kubatura</b>	<b>517.61 m<sup>3</sup></b>
<b>Wymiary budynku</b>	<b>13.50 x 20.30 m</b>
<b>Kąt nachylenia</b>	<b>30°</b>
<b>Wysokość budynku</b>	<b>7.22 m</b>
<b>Wymiary działki</b>	<b>21.50 x 26.50 m</b>



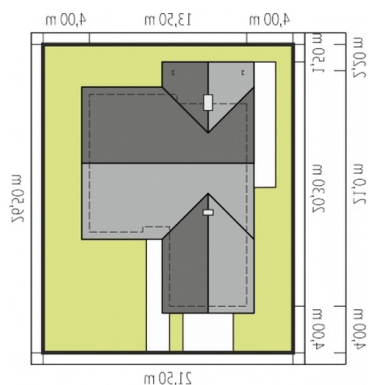
## Opis projektu

Simon G2 to dom, zaprojektowany z myślą o rodzinie, która ceni nowoczesny design, stylowe połączenia i komfort słonecznej, świetnie zorganizowanej przestrzeni. W jego wnętrzu rządzi funkcjonalna wygoda oraz swoboda aranżacji i komunikacji. Atrakcyjną częścią projektu jest piękny taras z ciekawym zadaszaniem oraz dekoracyjnym kominkiem zewnętrznym, przy którym domownicy odpoczywają i spotykają się z przyjaciółmi. Atutem domu jest również poddasze do późniejszej adaptacji.

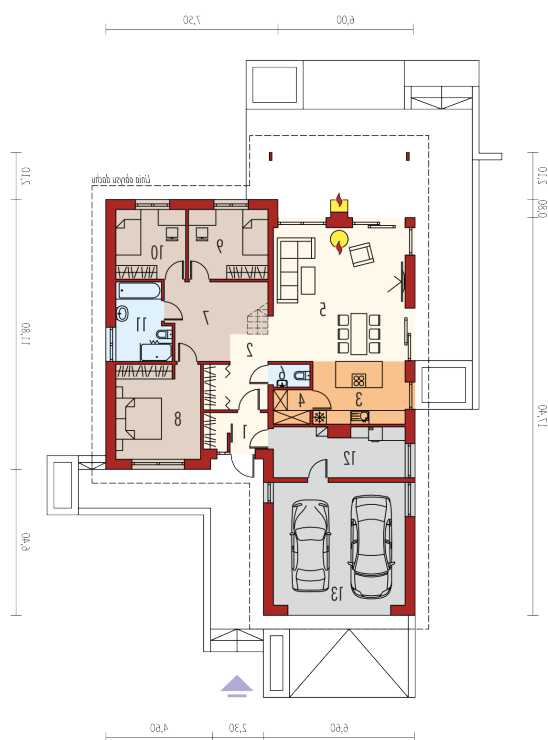
## Elewacje



## Sytuacje



25cse60f0płw3skqrcqre: 19k cz4t9d b0w0j0k0k  
 .iki:16s1s3 qv1n6t9g ob uXkYbud  
 25cse60f0płw3skqrcqre: 19k cz4t9d b0w0j0k0k

**Rzuty**

**Parter 127.58 m<sup>2</sup>**

<b>Wiatrołap</b>	4.32 m <sup>2</sup>
<b>Sypialnia</b>	9.22 m <sup>2</sup>
<b>Łazienka</b>	7.57 m <sup>2</sup>
<b>Kotłownia</b>	11.19 m <sup>2</sup>
<b>Garaż</b>	31.75 m <sup>2</sup>
<b>Hol / schody</b>	14.40 m <sup>2</sup>
<b>Kuchnia</b>	11.00 m <sup>2</sup>
<b>Spizarnia</b>	2.34 m <sup>2</sup>
<b>Pokój dzienny</b>	34.08 m <sup>2</sup>
<b>Toaleta</b>	1.54 m <sup>2</sup>
<b>Korytarz</b>	6.24 m <sup>2</sup>
<b>Sypialnia</b>	15.19 m <sup>2</sup>
<b>Sypialnia</b>	10.49 m <sup>2</sup>

**Poddasze 50.20 m<sup>2</sup>**

<b>Poddasze do adaptacji</b>	50.20 m <sup>2</sup>
------------------------------	----------------------

