

Podstawowe informacje



Dane techniczne projektu

Całkowita powierzchnia	152.85 m²
Powierzchnia użytkowa	145.02 m²
Powierzchnia zabudowy	183.32 m²
Powierzchnia dachu	265 m²
Kubatura	662.67 m³
Wymiary budynku	15.70 x 12.80 m
Kąt nachylenia	36°
Wysokość budynku	7.64 m
Wymiary działki	23.70 x 20.80 m

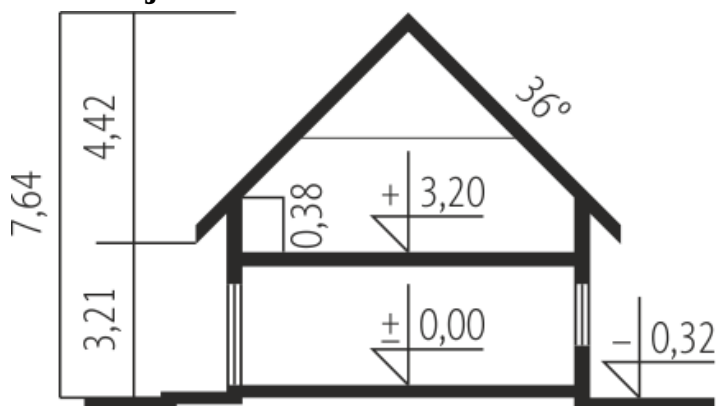
Opis projektu

Olaf G2 to dom, który z powodzeniem dostosuje się do potrzeb współczesnej rodziny. Atrakcyjna forma wzbogacona o duże przeszklenia prezentuje się lekko i nowocześnie. Starannie zaprojektowany układ okien maksymalnie doświetla wszystkie pomieszczenia, wprowadzając do wnętrza ciepło i słoneczny nastrój. Atutem projektu jest również rewelacyjny taras, który od wiosny do późnej jesieni staje się ulubionym miejscem spotkań domowników i zaproszonych gości.

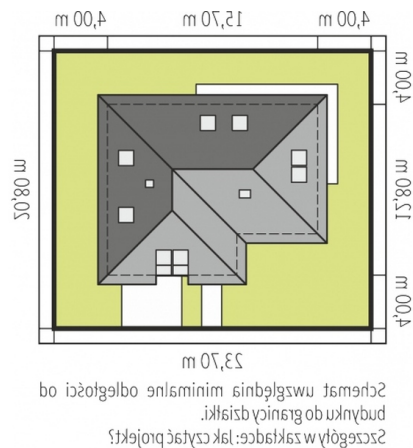
Elewacje

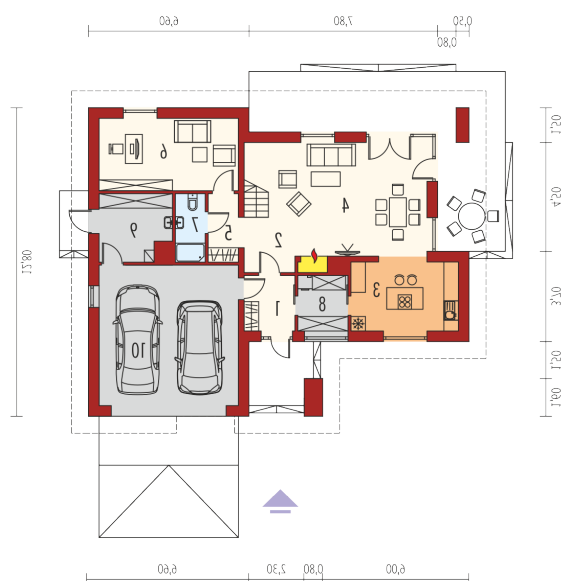


Przekrój

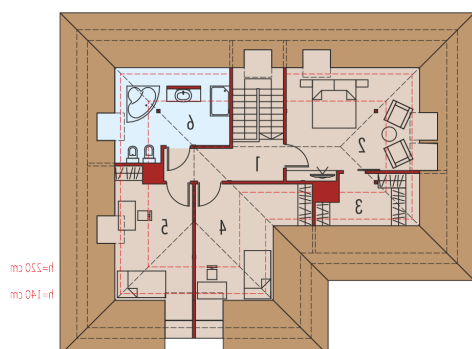


Sytuacje



Rzuty

Parter 92.13 m²

Wiatrołap	4.74 m ²
Garaż	32.52 m ²
Hol / schody	11.52 m ²
Kuchnia	12.55 m ²
Pokój dzienny / jadalnia	26.83 m ²
Korytarz	3.45 m ²
Gabinet	17.10 m ²
Łazienka	3.42 m ²
Pom. gospodarcze	4.69 m ²
Kotłownia	7.83 m ²


Poddasze 60.72 m²

Korytarz	7.38 m ²
Sypialnia	17.16 m ²
Garderoba	4.11 m ²
Sypialnia	11.63 m ²
Sypialnia	10.10 m ²
Łazienka	10.34 m ²