

## Podstawowe informacje



## Dane techniczne projektu

<b>Całkowita powierzchnia</b>	<b>129.60 m<sup>2</sup></b>
<b>Powierzchnia użytkowa</b>	<b>121.92 m<sup>2</sup></b>
<b>Powierzchnia zabudowy</b>	<b>147.32 m<sup>2</sup></b>
<b>Powierzchnia dachu</b>	<b>151 m<sup>2</sup></b>
<b>Kubatura</b>	<b>502.77 m<sup>3</sup></b>
<b>Wymiary budynku</b>	<b>15.10 x 11.40 m</b>
<b>Kąt nachylenia</b>	<b>45°</b>
<b>Wysokość budynku</b>	<b>8.72 m</b>
<b>Wymiary działki</b>	<b>23.10 x 18.40 m</b>



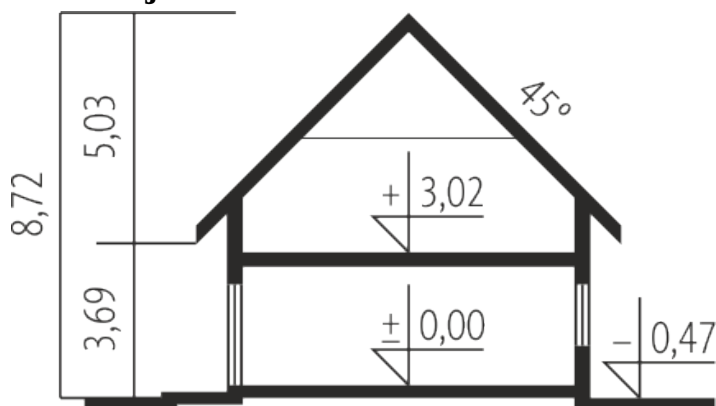
## Opis projektu

Nikodem II G1 to dom zaprojektowany z myślą o inwestorach, którzy cenią nowoczesną elegancję i wysoki komfort użytkowy. Prosta forma budynku, wzbogacona ciekawą linią zadania prezentuje się modnie i przytulnie. We wnętrzu czeka na domowników wygodnie rozplanowany układ funkcjonalny z otwartą i przestronną strefą dzienną na parterze i spokojną częścią nocną na poddaszu. Atutem projektu jest również piękny taras, na którym od wiosny do późnej jesieni kwitnie życie rodzinne i towarzyskie.

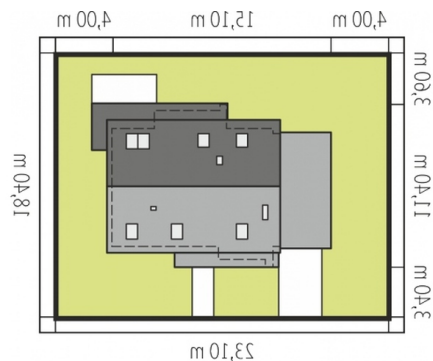
## Elewacje



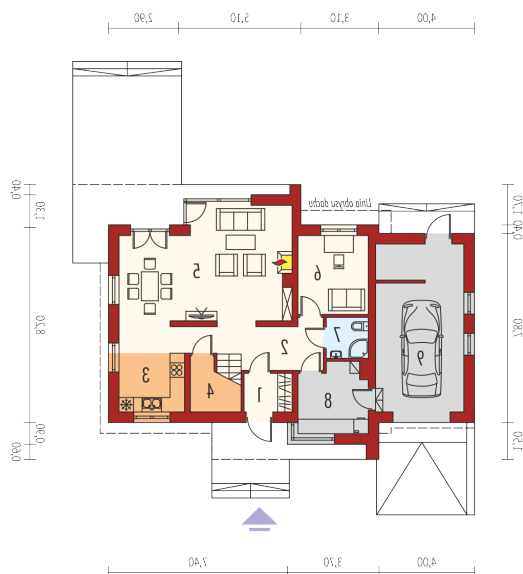
## Przekrój



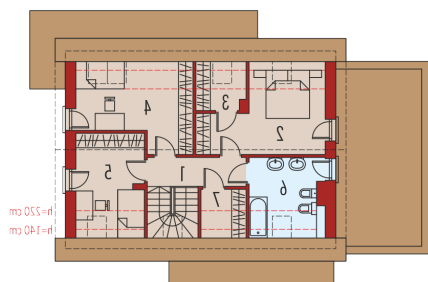
## Sytuacje



2szczegóły w załączniku: jak czytać projekt?  
 2czwartą wstępną minimalną odległości od  
 budynku do granicy działki.

**Rzuty**

**Parter 77.15 m<sup>2</sup>**

Wiatrołap	3.10 m <sup>2</sup>
Hol / schody	12.51 m <sup>2</sup>
Kuchnia	9.43 m <sup>2</sup>
Spizarnia	1.16 m <sup>2</sup>
Pokój dzienny	31.02 m <sup>2</sup>
Gabinet	9.37 m <sup>2</sup>
Łazienka	2.88 m <sup>2</sup>
Kotłownia	7.68 m <sup>2</sup>
Garaż	24.85 m <sup>2</sup>


**Poddasze 52.45 m<sup>2</sup>**

Korytarz	4.81 m <sup>2</sup>
Sypialnia	13.35 m <sup>2</sup>
Garderoba	2.47 m <sup>2</sup>
Sypialnia	11.94 m <sup>2</sup>
Sypialnia	9.85 m <sup>2</sup>
Łazienka	7.70 m <sup>2</sup>
Garderoba	2.33 m <sup>2</sup>