

Podstawowe informacje



Dane techniczne projektu

Całkowita powierzchnia	145.47 m²
Powierzchnia użytkowa	123.82 m²
Powierzchnia zabudowy	148.37 m²
Powierzchnia dachu	241 m²
Kubatura	533.63 m³
Wymiary budynku	15.50 x 12.10 m
Kąt nachylenia	42°
Wysokość budynku	8.99 m
Wymiary działki	23.50 x 18.10 m



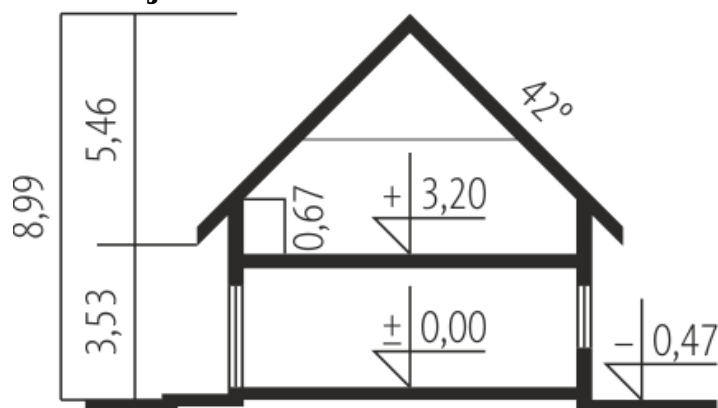
Opis projektu

Marisa III G1 ENERGO to dom zaprojektowany dla rodziny, która chce mieszkać przytulnie, wygodnie i w harmonii z naturą. Zgrabna forma budynku, ubrana w atrakcyjną elewację, prezentuje się stylowo i nowoczesnie. Wnętrze domu jest optymalnie doświetlone i otwarte na ogród. Duże przeszklenie salonu poszerza strefę wypoczynkową o przestrzeń tarasu, który w letnie dni staje się ulubionym miejscem spotkań wszystkich domowników.

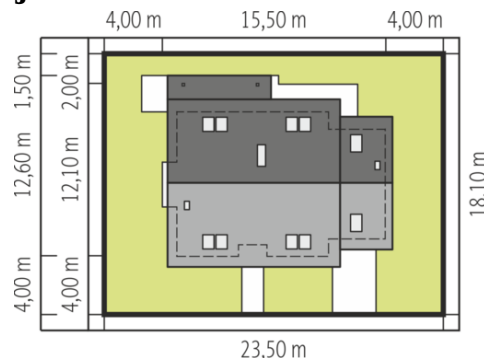
Elewacje



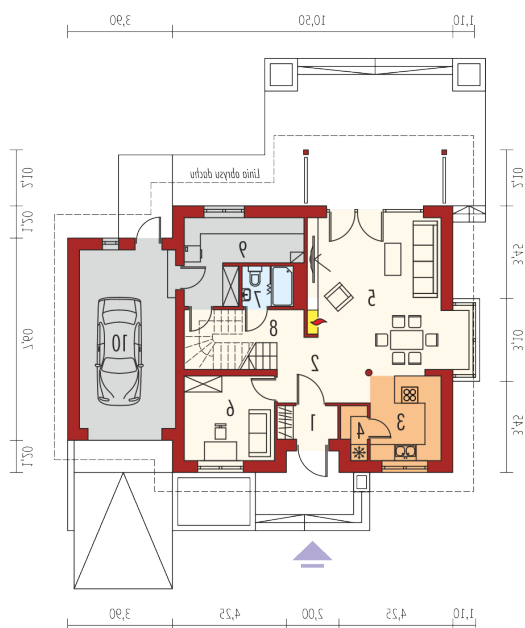
Przekrój



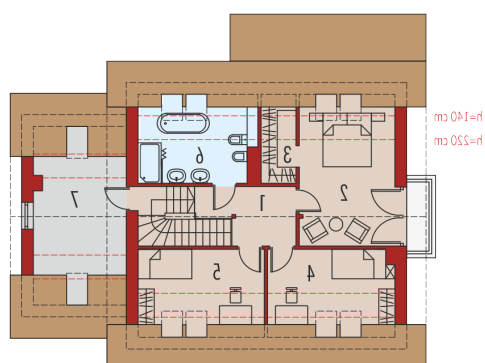
Sytuacje



Schemat uwzględnia minimalne odległości od budynku do granicy działki.
Szczegóły w zakładce: Jak czytać projekt?

Rzuty

Parter 81.07 m²

wiatrołap	2.80 m ²
Garaż	23.60 m ²
Hol	5.00 m ²
Kuchnia	8.29 m ²
Spiarnia	1.69 m ²
Pokój dzienny jadalnia	30.80 m ²
Gabinet	10.62 m ²
łazienka	2.60 m ²
Korytarz schody	8.91 m ²
Kotłownia	10.36 m ²


Poddasze 64.40 m²

Korytarz	6.73 m ²
Sypialnia	15.34 m ²
Garderoba	2.64 m ²
Sypialnia	9.51 m ²
Sypialnia	9.69 m ²
łazienka	8.57 m ²
Strych	11.92 m ²