

Podstawowe informacje



Dane techniczne projektu

Całkowita powierzchnia	209.46 m²
Powierzchnia użytkowa	130.54 m²
Powierzchnia zabudowy	232.71 m²
Powierzchnia dachu	316 m²
Kubatura	525.12 m³
Wymiary budynku	16.20 x 17.20 m
Kąt nachylenia	30°
Wysokość budynku	7.59 m
Wymiary działki	24.20 x 25.20 m



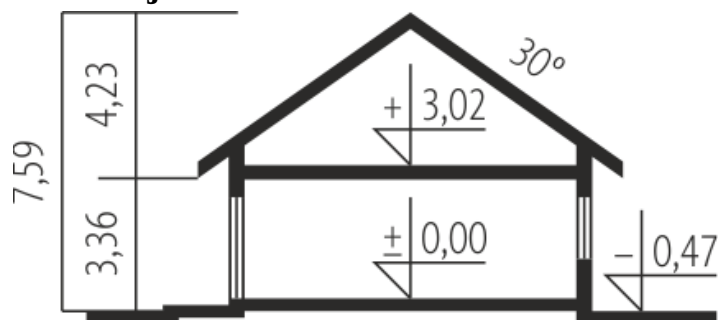
Opis projektu

Marcel III G2 to dom, który doskonale wpisuje się we współczesne trendy - piękny, energooszczędny i maksymalnie otwarty na piękno otoczenia. W jego wnętrzu króluje słoneczna atmosfera i przytulny, rodzinny klimat. Idealnym dopełnieniem przestronnego układu funkcjonalnego jest zaciszny taras, który stanowi harmonijne przedłużenie strefy wypoczynkowej.

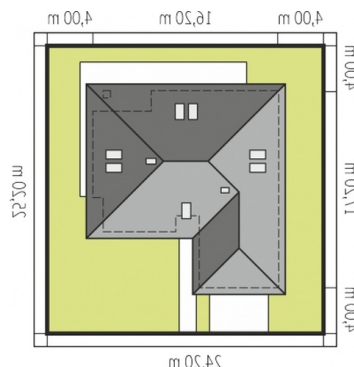
Elewacje



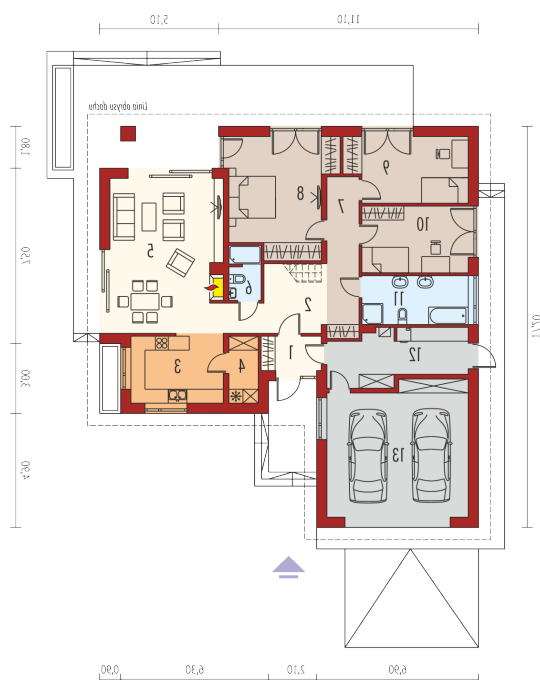
Przekrój



Sytuacje



2) szczegóły w zakresie: 1) zakres projektu
2) zakres obrotowy i zakres
3) zakres obrotowy i zakres

Rzuty

Parter 143.17 m²

wiatrołap	3.72 m ²
Sypialnia	12.91 m ²
łazienka	9.42 m ²
Kotłownia	12.63 m ²
Garaż	33.86 m ²
Hol schody	10.09 m ²
Kuchnia	11.48 m ²
Spiarnia	3.53 m ²
Pokój dzienny	31.69 m ²
łazienka	3.08 m ²
Korytarz	9.39 m ²
Sypialnia	21.04 m ²
Sypialnia	14.19 m ²

Poddasze 66.29 m²

Poddasze do adaptacji	66.29 m ²
-----------------------	----------------------

