

Podstawowe informacje



Dane techniczne projektu

Całkowita powierzchnia	132.74 m²
Powierzchnia użytkowa	125.96 m²
Powierzchnia zabudowy	209.35 m²
Powierzchnia dachu	289 m²
Kubatura	484.36 m³
Wymiary budynku	13.70 x 18.70 m
Kąt nachylenia	25°
Wysokość budynku	7 m
Wymiary działki	21.70 x 26.70 m



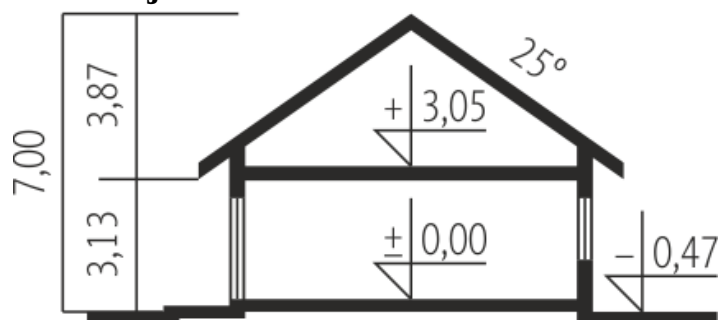
Opis projektu

Irma III G1 ENERGO PLUS to nowoczesna propozycja dla wymagających - harmonijne połączenie stylowej elegancji z funkcjonalnością. Piękny dom o efektownym wyglądzie zewnętrznym i świetnie zorganizowanym układzie funkcjonalnym. Dużym atutem projektu są znakomite parametry termiczne, dzięki którym budynek jest ciepły i bardzo tani w ogrzewaniu.

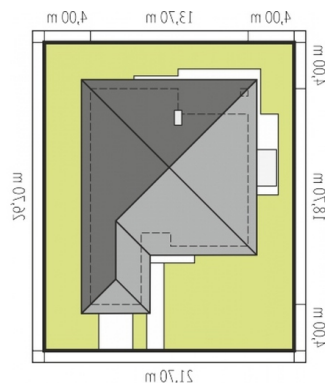
Elewacje



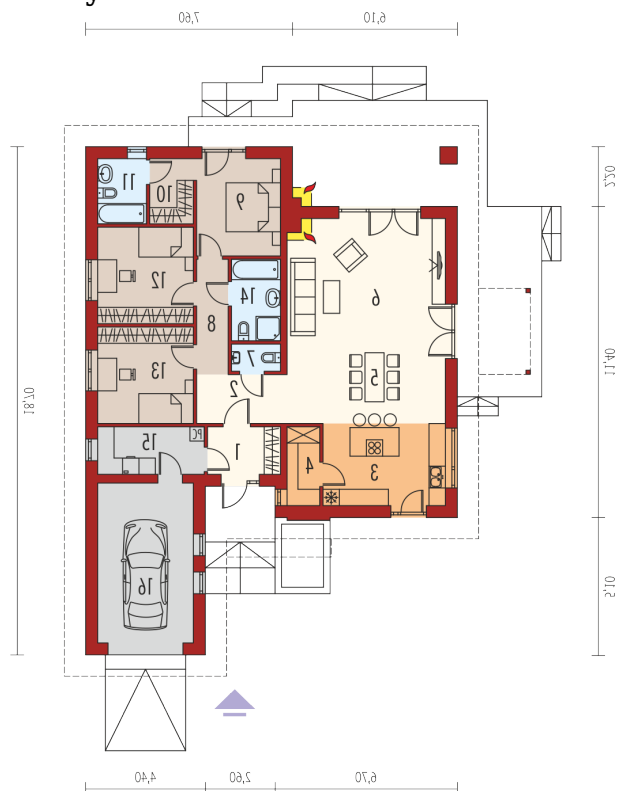
Przekrój



Sytuacje



2szczegóły w załączniku: jak czytać projekty
 2chmarny, w szczególności eliminuje odległości do
 podłogi do gruntu w projekcie.

Rzuty

Parter 132.74 m²

Wiatrołap	4.58 m ²
Garderoba	3.75 m ²
Łazienka	4.20 m ²
Sypialnia	12.29 m ²
Sypialnia	12.29 m ²
Łazienka	5.29 m ²
Pom. techniczne	6.71 m ²
Garaż	20.41 m ²
Hol	5.90 m ²
Kuchnia	13.49 m ²
Spizarnia	3.38 m ²
Jadalnia	13.74 m ²
Pokój dzienny	29.59 m ²
Toaleta	1.73 m ²
Korytarz	4.82 m ²
Sypialnia	10.98 m ²