

Podstawowe informacje



Dane techniczne projektu

Całkowita powierzchnia	172.71 m²
Powierzchnia użytkowa	127.07 m²
Powierzchnia zabudowy	122.60 m²
Powierzchnia dachu	197.04 m²
Kubatura	597.93 m³
Wymiary budynku	14.80 x 8.90 m
Kąt nachylenia	36°
Wysokość budynku	7.60 m
Wymiary działki	22.80 x 16.90 m



Opis projektu

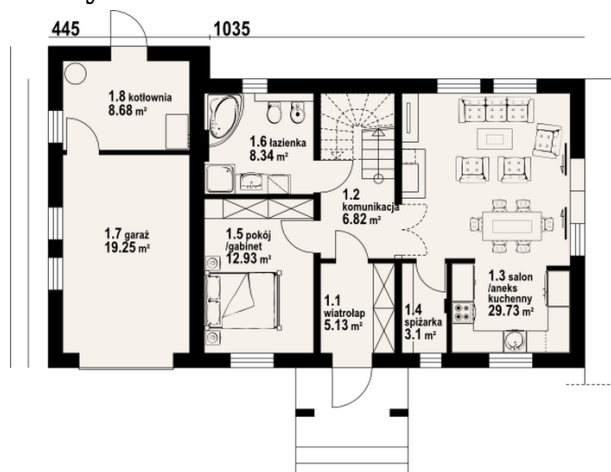
Dom z poddaszem, garażem i kotłownią. Duży salon z aneksem kuchennym, kominkiem i wyjściem na taras. Pokój, łazienka, wiatrołap, komunikacja i spiżarka. Garaż i kotłownia. Na poddaszu cztery pokoje, łazienka, garderoba i komunikacja. Zwarta bryła budynku i dach dwuspadowy sprzyjają szybkiej i taniej budowie i niskim kosztom eksploatacji.

Elewacje

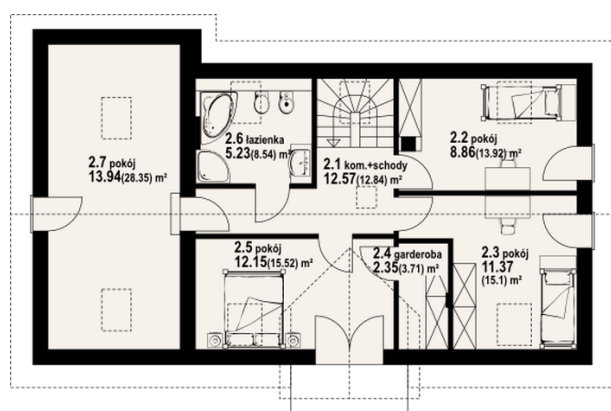


Sytuacje



Rzuty

Parter 74.73 m²

wiatrołap	5.13 m ²
komunikacja	6.82 m ²
salon z aneksem kuchennym	29.73 m ²
spizarka	3.10 m ²
pokój	12.93 m ²
łazienka	8.34 m ²
garaż	19.25 m ²
kotłownia	8.68 m ²


Poddasze 97.98 m²

komschody	12.57 m ²
pokój	8.86 m ²
pokój	11.37 m ²
garderoba	2.35 m ²
pokój	12.15 m ²
łazienka	5.23 m ²
pokój	13.94 m ²