

## Podstawowe informacje



## Dane techniczne projektu

<b>Całkowita powierzchnia</b>	<b>135.53 m<sup>2</sup></b>
<b>Powierzchnia użytkowa</b>	<b>111.50 m<sup>2</sup></b>
<b>Powierzchnia zabudowy</b>	<b>88.64 m<sup>2</sup></b>
<b>Powierzchnia dachu</b>	<b>140.45 m<sup>2</sup></b>
<b>Kubatura</b>	<b>440.35 m<sup>3</sup></b>
<b>Wymiary budynku</b>	<b>10.90 x 8 m</b>
<b>Kąt nachylenia</b>	<b>36°</b>
<b>Wysokość budynku</b>	<b>7.60 m</b>
<b>Wymiary działki</b>	<b>20.48 x 16 m</b>



## Opis projektu

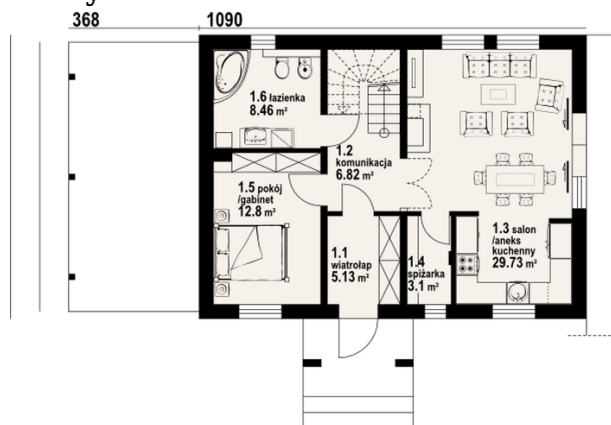
Dom z poddaszem i wiatą na samochód. Duży salon z aneksem kuchennym, kominkiem i wyjściem na taras. Pokój, łazienka, wiatrołap, komunikacja i spiżarka. Wiatna na samochód. Na poddaszu trzy pokoje, łazienka, garderoba, schowek i komunikacja. Zwarta bryła budynku i dach dwuspadowy sprzyjają szybkiej i taniej budowie i niskim kosztom eksploatacji.

## Elewacje

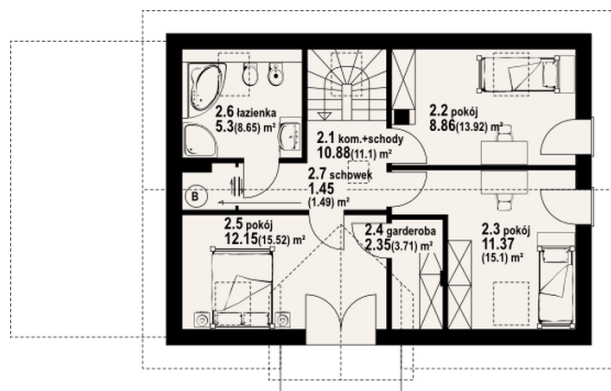


## Sytuacje



**Rzuty**

**Parter 66.04 m<sup>2</sup>**

wiatrołap	5.13 m <sup>2</sup>
komunikacja	6.82 m <sup>2</sup>
salon z aneksem kuchennym	29.73 m <sup>2</sup>
spiżarnia	3.10 m <sup>2</sup>
pokój	12.80 m <sup>2</sup>
łazienka	8.46 m <sup>2</sup>


**Poddasze 69.49 m<sup>2</sup>**

komschody	10.88 m <sup>2</sup>
pokój	8.86 m <sup>2</sup>
pokój	11.37 m <sup>2</sup>
garderoba	2.35 m <sup>2</sup>
pokój	12.15 m <sup>2</sup>
łazienka	5.30 m <sup>2</sup>
schowek	1.45 m <sup>2</sup>